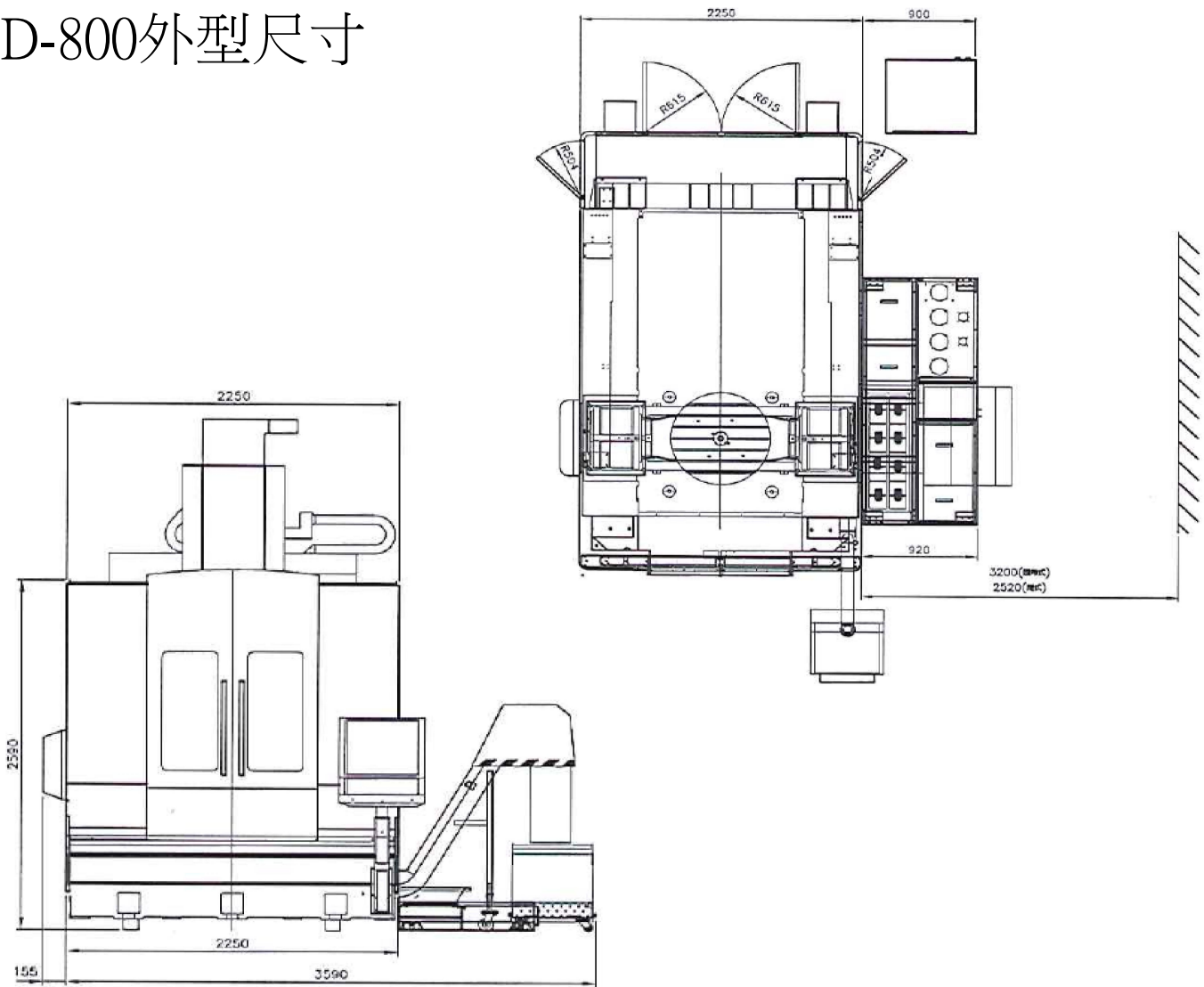


D系列五軸加工中心機-D-800

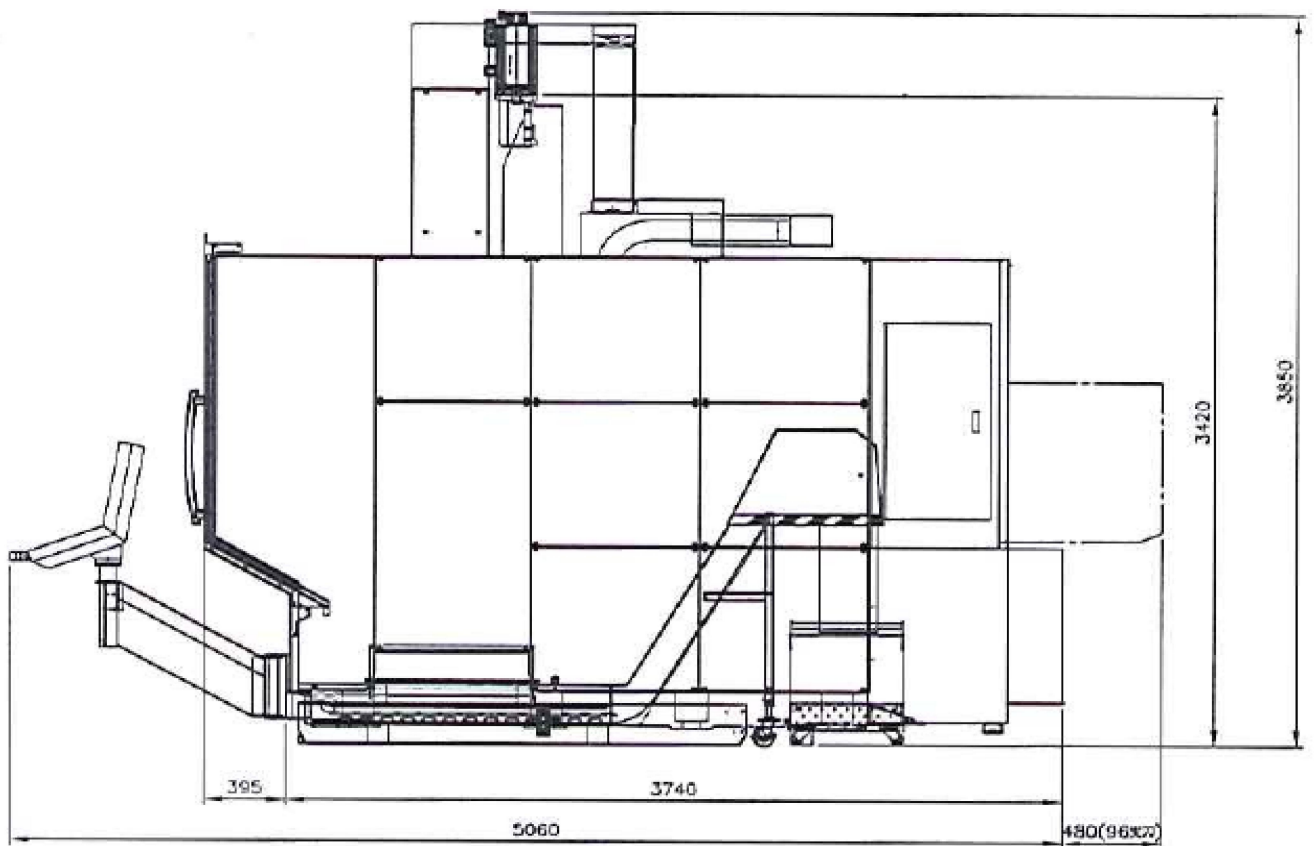


型號	D-800
	雙驅動工作台
工作台	
工作台尺寸	Ø800mm
T型溝	14H11 x 7
最大工件尺寸	Ø800 x H560 mm
工作台負載	1300 kg
行程	
X軸行程	800mm
Y軸行程	1010mm
Z軸行程	650mm
主軸鼻端至工作台	150~800 mm
A軸旋轉角度	+120°~120
C軸旋轉角度	360°
X/Y/Z軸 定位精度	0.010 mm
X/Y/Z軸 重複精度	0.006 mm
A/C軸 定位精度	10 arc-sec
A/C軸 重複精度	5 arc-sec
主軸	
主軸端孔斜度	BBT40/HSKA63
主軸轉速	20000rpm
主軸形式	Built-in
主軸功率	25kW/35kW
主軸扭力	85/120 Nm
進給	
(X/Y/Z) 快送速度	48/48/48 m/min
(X/Y/Z) 切削速度	20 m/min
A軸最大旋轉速度	40rpm
C軸最大旋轉速度	75rpm
A軸扭力	1870Nm x2/ 3740Nm x2
C軸扭力	1870Nm/ 3740Nm
A軸緊鎖力	3500 Nm X2
C軸緊鎖力	2500Nm
自動換刀系統	
刀庫	64/96/120支
換刀方式	Drum driven by AC servo motor
最大刀徑 (無相鄰刀刀徑)	100 (125mm)
最大刀重	7kg
最大刀長	300mm
切削液系統	
水箱容量	350L
冷卻幫浦	380V/50Hz 1.08kW 2kg/cm ² -100L/min 380V/60Hz 1.62kW 3.2kg/cm ² -100L/min
水槍幫浦	380V/50Hz 0.85kW 2kg/cm ² -67L/min 380V/60Hz 1.27kW 3kg/cm ² -67L/min
中心出水幫浦	20bar (380V/50Hz 2.2kW/60Hz 4.0kW) 50bar (380V/50Hz 5.5kW/60Hz 4.0kW) 70bar (380V/50/60Hz 5.5kW)
排屑機	雙捲式 380V/50/60Hz 0.2kW x2 履帶式(向後) 380V/50/60Hz 0.2kW
其他要項	
動力消耗	55 kVA
機台尺寸 (含可旋轉操作箱)	5060x2405x3850 (64T)
機台重量	19200kg

D-800外型尺寸

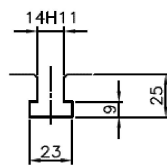
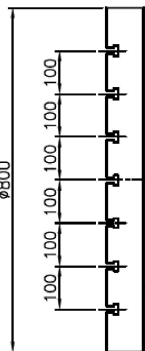
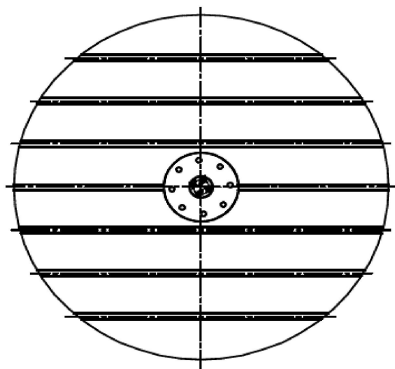


右排版

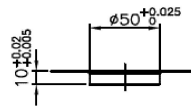


後排版

D-800工作台尺寸



T槽尺寸
Width of T-Slot



旋轉中心孔尺寸
Center-hole Diameter

D800工作台尺寸

