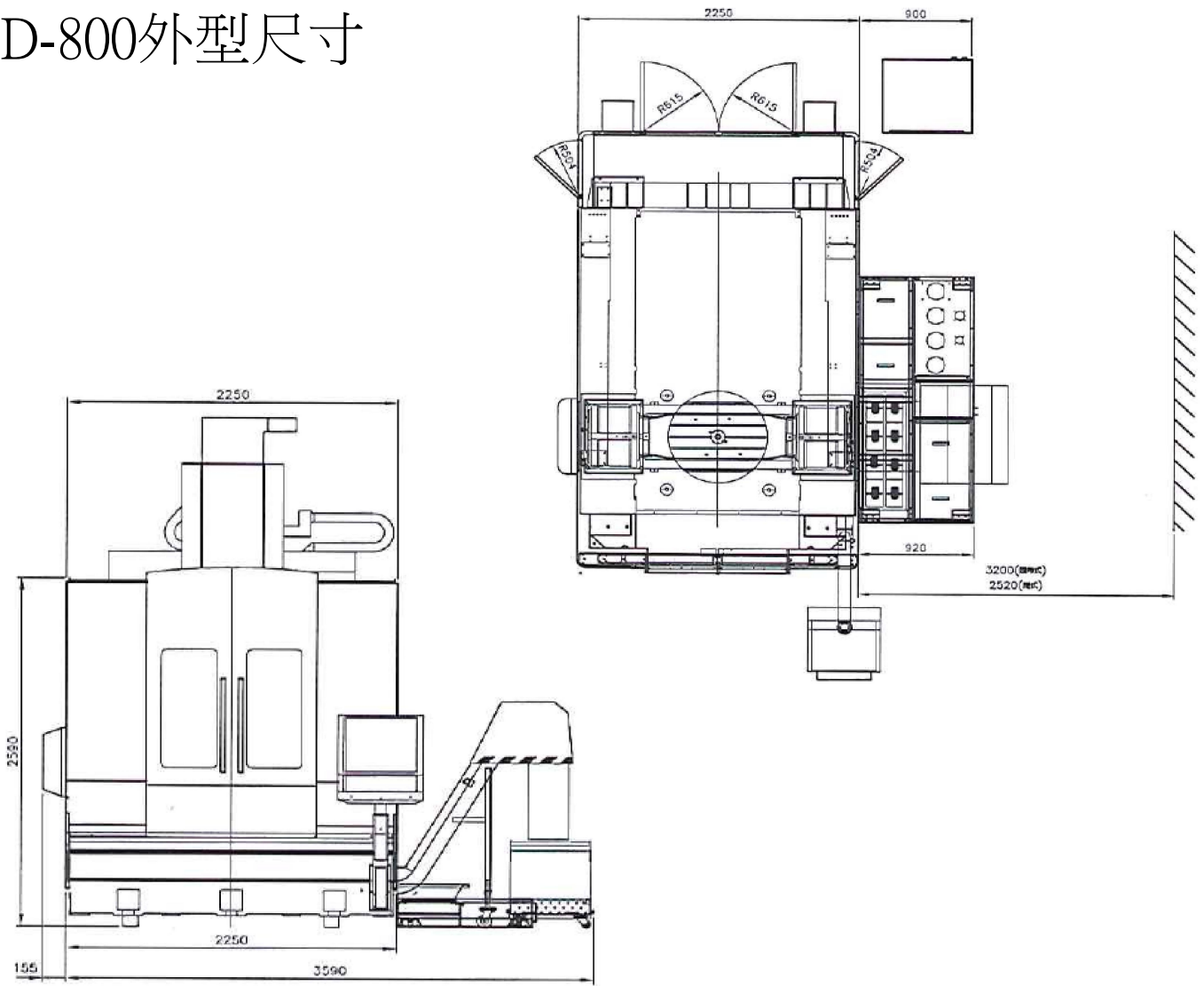


D系列五轴加工中心机-D-800

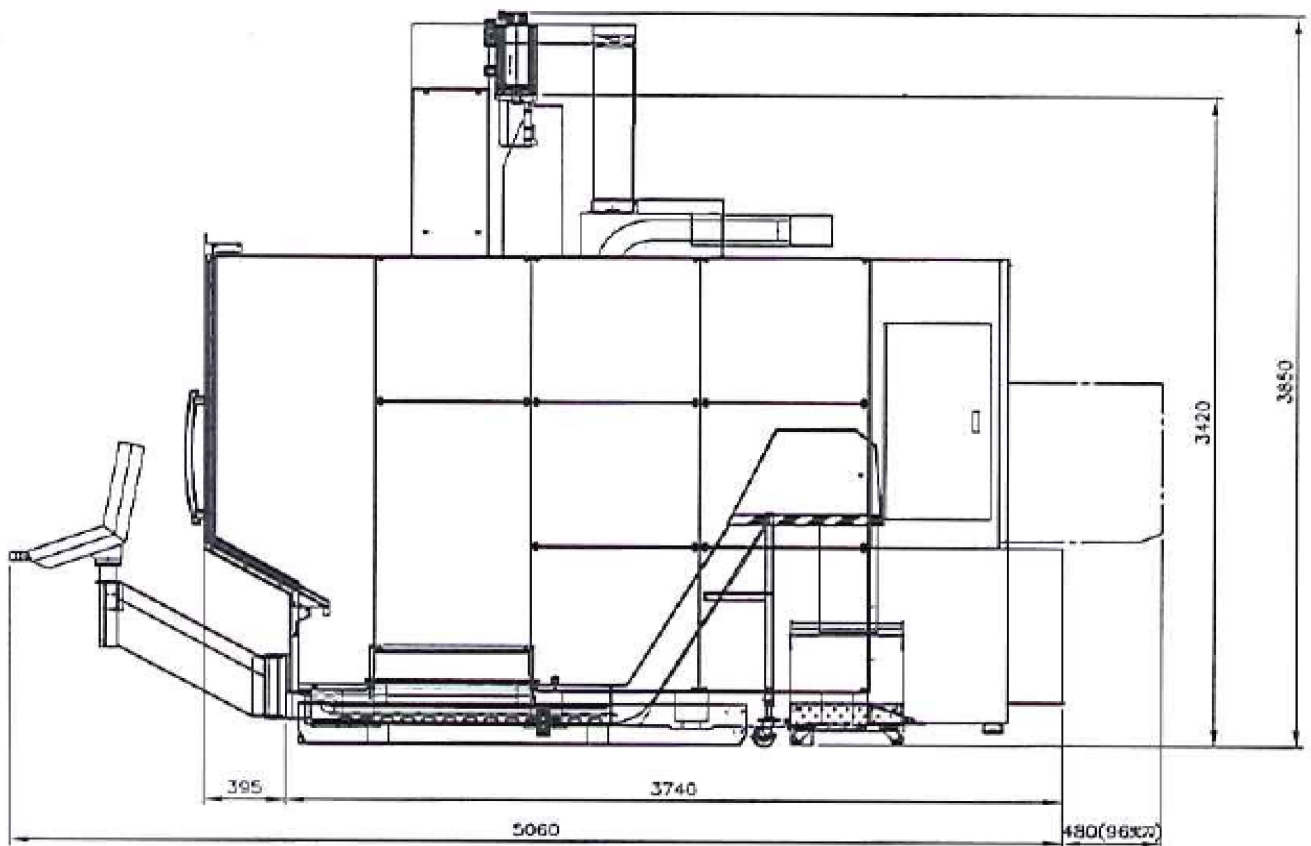
型号	D-800
	双驱动工作台
工作台	
工作台尺寸	Ø800mm
T型沟	14H11 x 7
最大工件尺寸	Ø800 x H560 mm
工作台负载	1300 kg
行程	
X轴行程	800mm
Y轴行程	1010mm
Z轴行程	650mm
主轴鼻端至工作台	150~800 mm
A轴旋转角度	+120°~120
C轴旋转角度	360°
X/Y/Z轴 定位精度	0.010 mm
X/Y/Z轴 重复精度	0.006 mm
A/C轴 定位精度	10 arc-sec
A/C轴 重复精度	5 arc-sec
主轴	
主轴端孔斜度	BBT40/HSKA63
主轴转速	20000rpm
主轴形式	Built-in
主轴功率	25kW/35kW
主轴扭力	85/120 Nm
进给	
(X/Y/Z) 快送速度	48/48/48 m/min
(X/Y/Z) 切削速度	20 m/min
A轴最大旋转速度	40rpm
C轴最大旋转速度	75rpm
A轴扭力	1870Nm x2/ 3740Nm x2
C轴扭力	1870Nm/ 3740Nm
A轴紧锁力	3500 Nm X2
C轴紧锁力	2500Nm
自动换刀系统	
刀库	64/96/120支
换刀方式	Drum driven by AC servo motor
最大刀径 (无相邻刀刀径)	100 (125mm)
最大刀重	7kg
最大刀长	300mm
切削液系统	
水箱容量	350L
冷却帮浦	380V/50Hz 1.08kW 2kg/cm ² -100L/min 380V/60Hz 1.62kW 3.2kg/cm ² -100L/min
水枪帮浦	380V/50Hz 0.85kW 2kg/cm ² -67L/min 380V/60Hz 1.27kW 3kg/cm ² -67L/min
中心出水帮浦	20bar (380V/50Hz 2.2kW/60Hz 4.0kW) 50bar (380V/50Hz 5.5kW/60Hz 4.0kW) 70bar (380V/50/60Hz 5.5kW)
排屑机	双卷式 380V/50/60Hz 0.2kW x2 履带式(向后) 380V/50/60Hz 0.2kW
其他要项	
动力消耗	55 kVA
机台尺寸 (含可旋转操作箱)	5060x2405x3850 (64T)
机台重量	19200kg



D-800外型尺寸

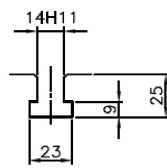
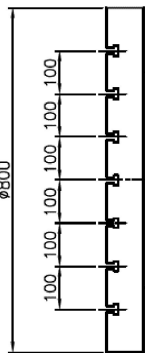
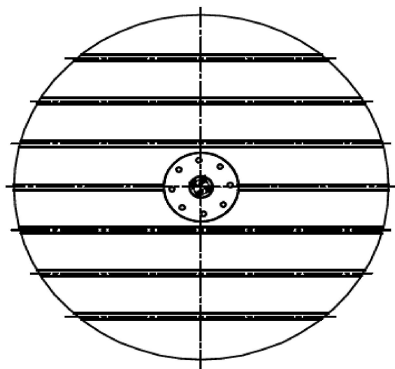


右排版

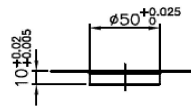


後排版

D-800工作台尺寸



T槽尺寸
Width of T-Slot



旋轉中心孔尺寸
Center-hole Diameter

D800工作台尺寸

