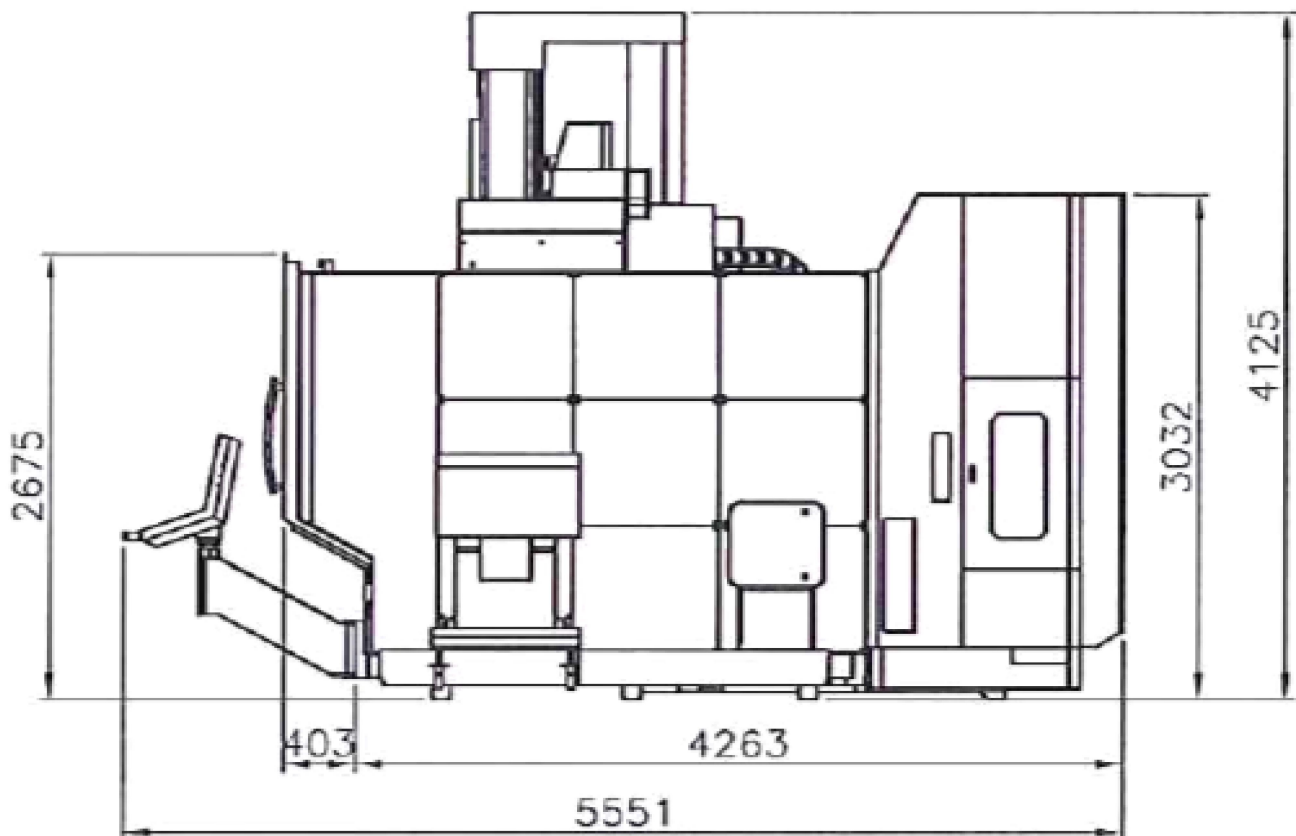
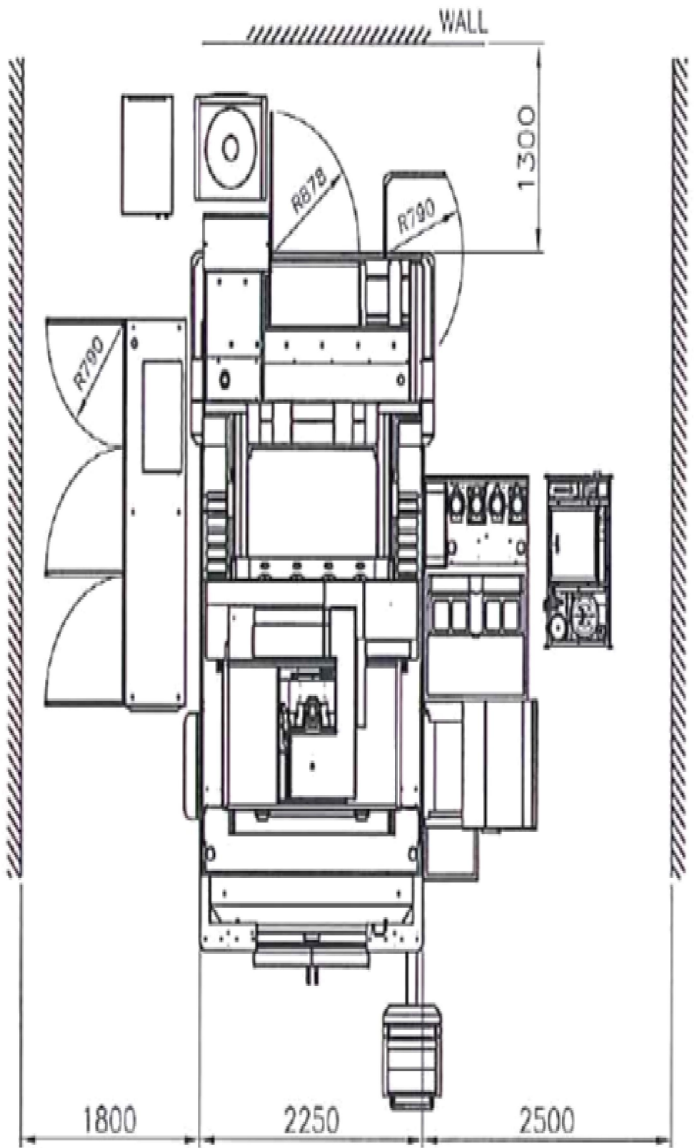
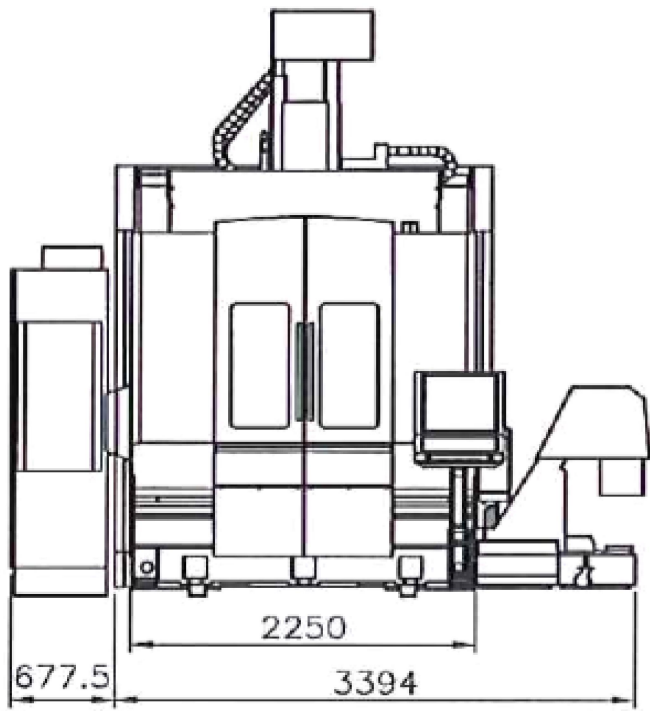


## D系列五轴加工中心机-D-800T

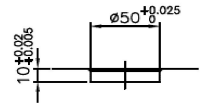
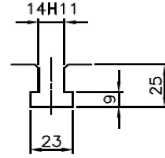
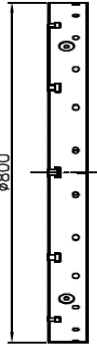
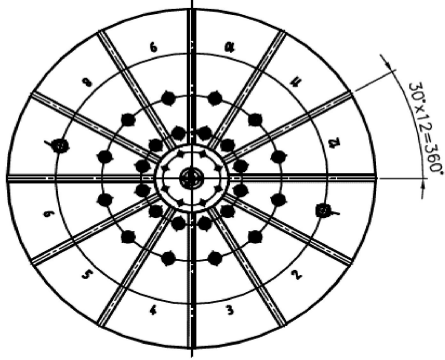


<b>型号</b>	D-800T
	双驱动工作台
<b>工作台</b>	
工作台尺寸	Ø800mm
T型沟	14H11 x 6
最大工件尺寸	Ø800 x H560 mm
工作台负载	850 kg(车)/1200 kg(铣)
<b>行程</b>	
X轴行程	800mm
Y轴行程	1010mm
Z轴行程	750mm
主轴鼻端至工作台	250~1000 mm
A轴旋转角度	+120°~-120
C轴旋转角度	360°
X/Y/Z轴 定位精度	0.010 mm
X/Y/Z轴 重复精度	0.006 mm
A/C轴 定位精度	10 arc-sec
A/C轴 重复精度	5 arc-sec
<b>主轴</b>	
主轴端孔斜度	HSK T100
主轴转速	15000rpm
主轴形式	Built-in
主轴功率	48kW/70kW
主轴扭力	300/445 Nm
<b>进给</b>	
(X/Y/Z) 快送速度	48/48/48 m/min
(X/Y/Z) 切削速度	20 m/min
A轴最大旋转速度	40rpm
C轴最大旋转速度	1000rpm
A轴扭力	2380Nm x2/ 4760Nm x2
C轴扭力	2100Nm/ 3100Nm
A轴紧锁力	4000 Nm X2
C轴紧锁力	3500Nm
<b>自动换刀系统</b>	
刀库	88/176支
换刀方式	刀臂式
最大刀径(无相邻刀刀径)	125(245mm)
最大刀重	35kg
最大刀长	500mm
<b>切削液系统</b>	
水箱容量	400L
冷却帮浦	380V/50Hz 1.08kW 2kg/cm <sup>2</sup> -100L/min 380V/60Hz 1.62kW 3.2kg/cm <sup>2</sup> -100L/min
水枪帮浦	380V/50Hz 0.85kW 2kg/cm <sup>2</sup> -67L/min 380V/60Hz 1.27kW 3kg/cm <sup>2</sup> -67L/min
中心出水帮浦	20bar (380V/50Hz 2.2kW/60Hz 4.0kW) 50bar (380V/50Hz 5.5kW/60Hz 4.0kW) 70bar (380V/50/60Hz 5.5kW)
排屑机	双卷式 380V/50/60Hz 0.2kW x2 履带式(向后) 380V/50/60Hz 0.2kW
<b>其他要项</b>	
动力消耗	75kVA
机台尺寸(含可旋转操作箱)	5300x2850x4150
机台重量	20000kg

# D-800T外型尺寸



# D-800T工作台尺寸



D800T工作台尺寸

T槽尺寸  
Width of T-Slot

加精中心孔尺寸  
Center-hole Diameter

