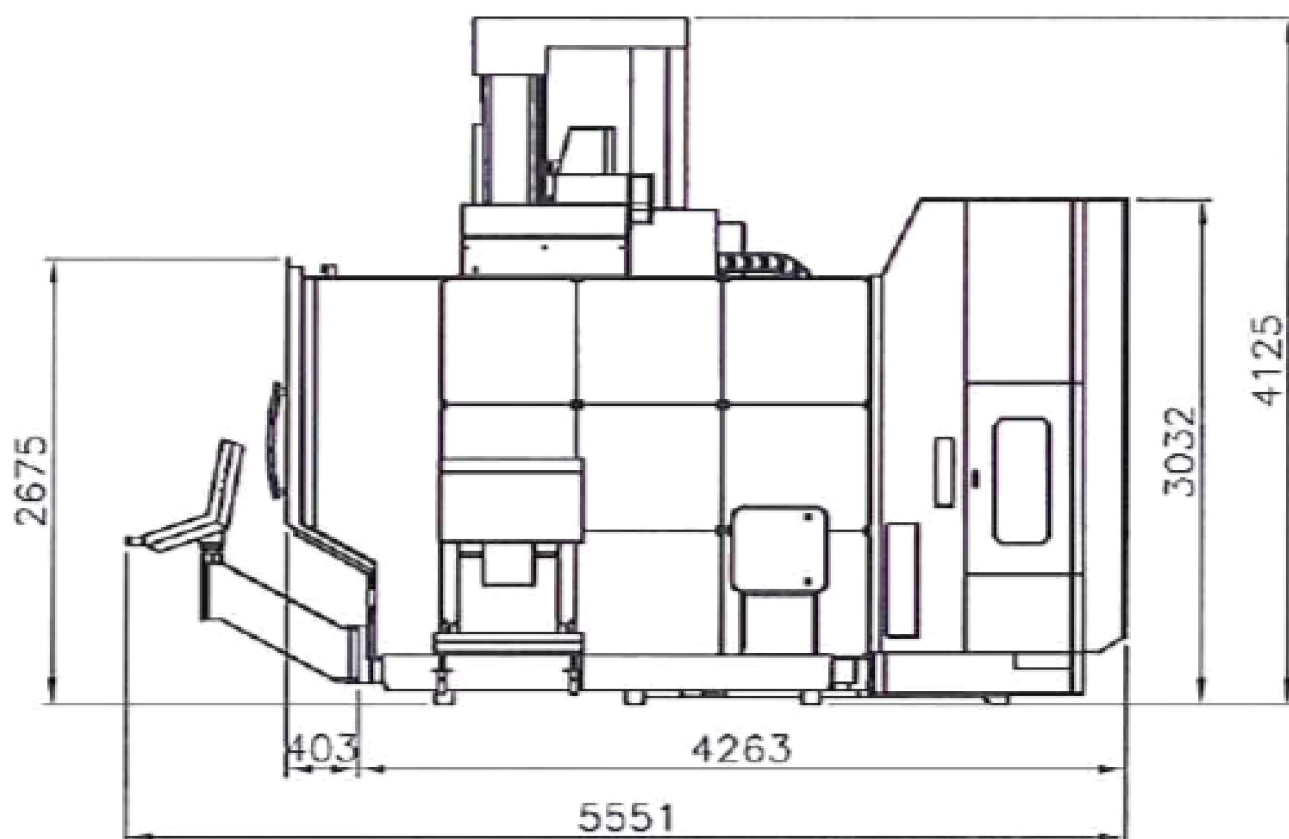
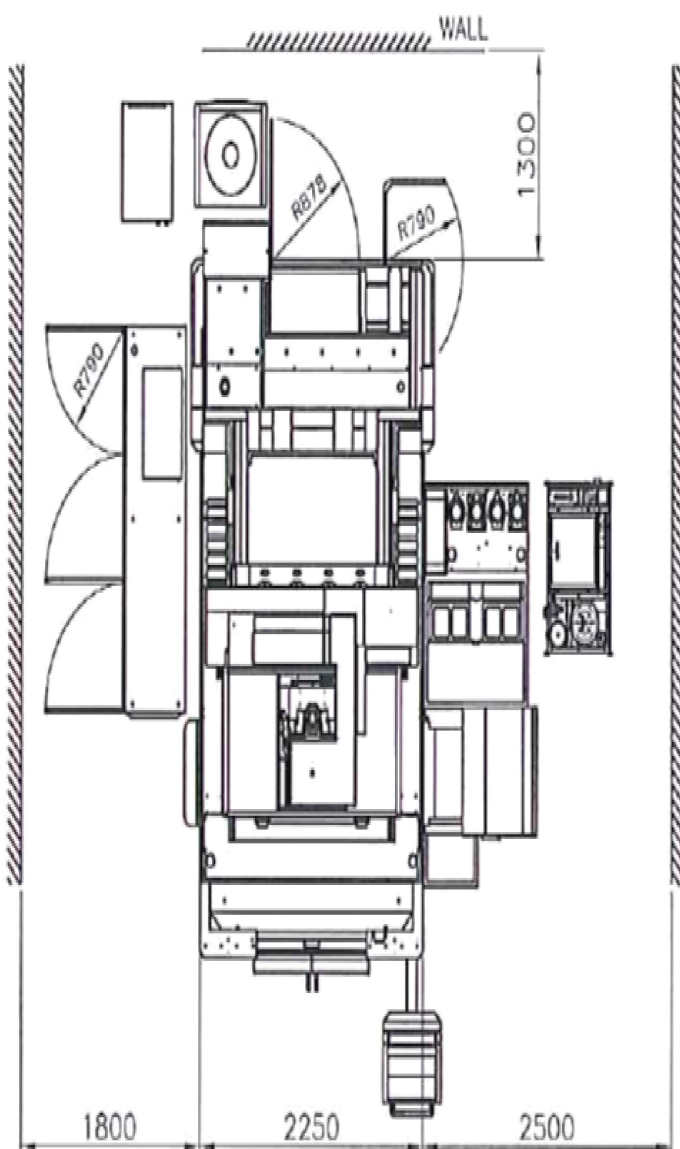
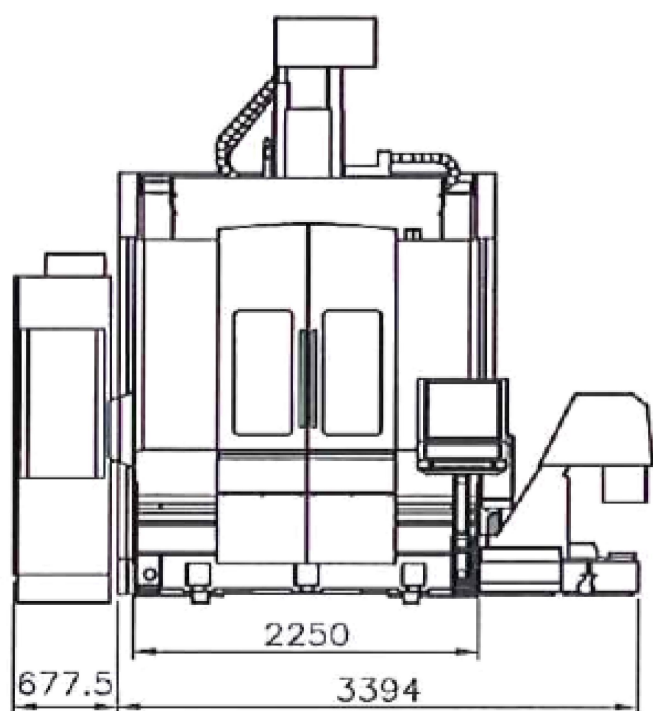


D系列五軸加工中心機-D-800T

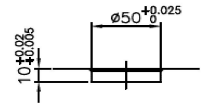
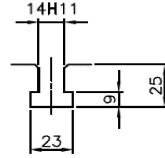
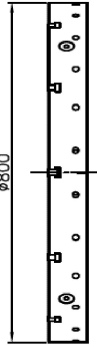
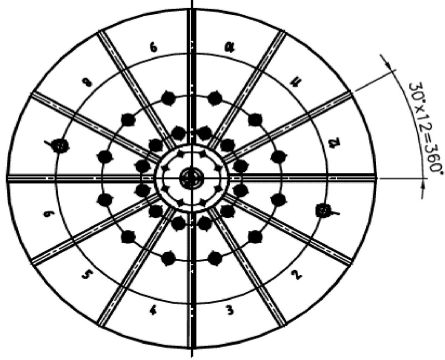


| | |
|----------------|--|
| 型號 | D-800T |
| | 雙驅動工作台 |
| 工作台 | |
| 工作台尺寸 | Ø800mm |
| T型溝 | 14H11 x 6 |
| 最大工件尺寸 | Ø800 x H560 mm |
| 工作台負載 | 850 kg(車)/1200 kg(銑) |
| 行程 | |
| X軸行程 | 800mm |
| Y軸行程 | 1010mm |
| Z軸行程 | 750mm |
| 主軸鼻端至工作台 | 250~1000 mm |
| A軸旋轉角度 | +120°~-120 |
| C軸旋轉角度 | 360° |
| X/Y/Z軸 定位精度 | 0.010 mm |
| X/Y/Z軸 重複精度 | 0.006 mm |
| A/C軸 定位精度 | 10 arc-sec |
| A/C軸 重複精度 | 5 arc-sec |
| 主軸 | |
| 主軸端孔斜度 | HSK T100 |
| 主軸轉速 | 15000rpm |
| 主軸形式 | Built-in |
| 主軸功率 | 48kW/70kW |
| 主軸扭力 | 300/445 Nm |
| 進給 | |
| (X/Y/Z) 快送速度 | 48/48/48 m/min |
| (X/Y/Z) 切削速度 | 20 m/min |
| A軸最大旋轉速度 | 40rpm |
| C軸最大旋轉速度 | 1000rpm |
| A軸扭力 | 2380Nm x2/ 4760Nm x2 |
| C軸扭力 | 2100Nm/ 3100Nm |
| A軸緊鎖力 | 4000 Nm X2 |
| C軸緊鎖力 | 3500Nm |
| 自動換刀系統 | |
| 刀庫 | 88/176支 |
| 換刀方式 | 刀臂式 |
| 最大刀徑 (無相鄰刀刀徑) | 125(245mm) |
| 最大刀重 | 35kg |
| 最大刀長 | 500mm |
| 切削液系統 | |
| 水箱容量 | 400L |
| 冷卻幫浦 | 380V/50Hz 1.08kW 2kg/cm ² -100L/min 380V/60Hz 1.62kW 3.2kg/cm ² -100L/min |
| 水槍幫浦 | 380V/50Hz 0.85kW 2kg/cm ² -67L/min 380V/60Hz 1.27kW 3kg/cm ² -67L/min |
| 中心出水幫浦 | 20bar (380V/50Hz 2.2kW/60Hz 4.0kW) 50bar (380V/50Hz 5.5kW/60Hz 4.0kW) 70bar (380V/50/60Hz 5.5kW) |
| 排屑機 | 雙捲式 380V/50/60Hz 0.2kW x2 履帶式(向後) 380V/50/60Hz 0.2kW |
| 其他要項 | |
| 動力消耗 | 75kVA |
| 機台尺寸 (含可旋轉操作箱) | 5300x2850x4150 |
| 機台重量 | 20000kg |

D-800T外型尺寸



D-800T工作台尺寸



D800T工作台尺寸

T槽尺寸
Width of T-Slot

加精中心孔尺寸
Center-hole Diameter

