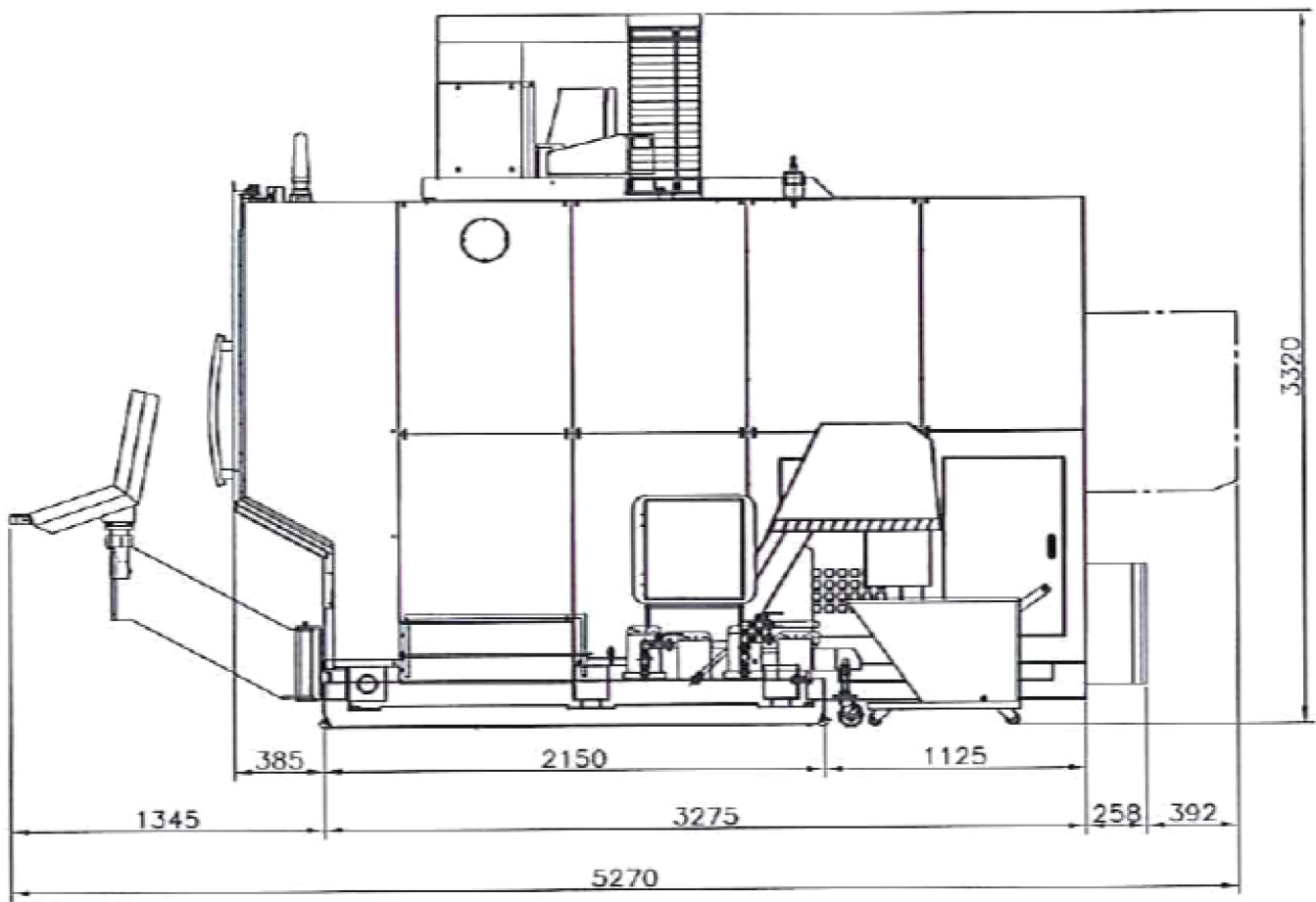
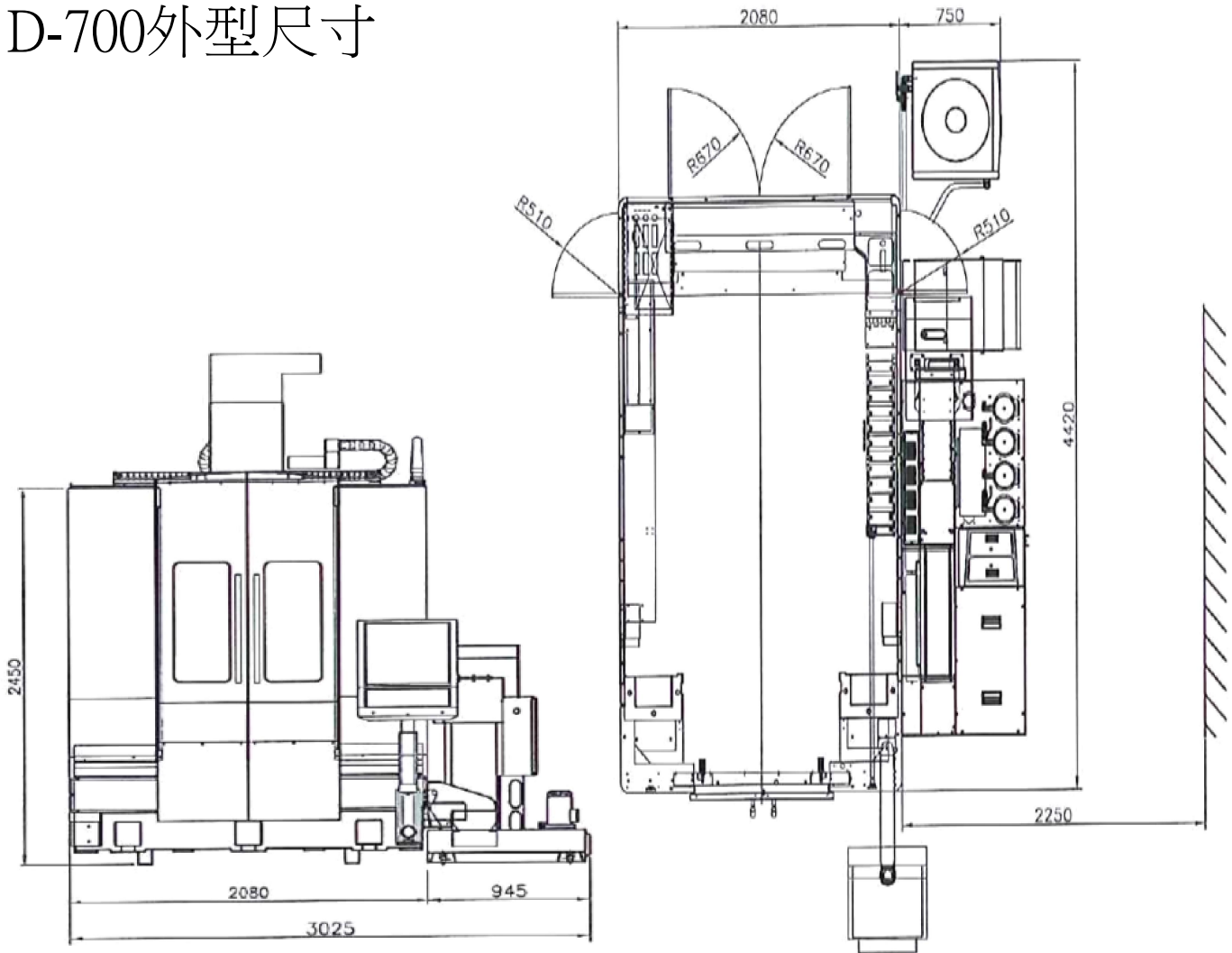


## D系列五軸加工中心機-D-700

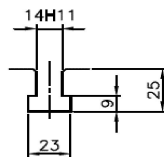
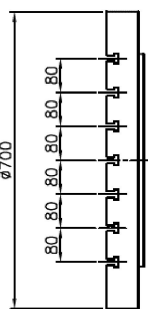
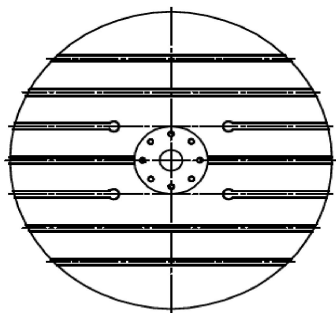


<b>型號</b>	D-700
	雙驅動工作台
<b>工作台</b>	
工作台尺寸	Ø700mm
T型溝	14H11 x 7
最大工件尺寸	Ø650 x H500 mm
工作台負載	850 kg
<b>行程</b>	
X軸行程	650mm
Y軸行程	835mm
Z軸行程	500mm
主軸鼻端至工作台	150~650 mm
A軸旋轉角度	+120°~-120°
C軸旋轉角度	360°
X/Y/Z軸 定位精度	0.010 mm
X/Y/Z軸 重複精度	0.006 mm
A/C軸 定位精度	10 arc-sec
A/C軸 重複精度	5 arc-sec
<b>主軸</b>	
主軸端孔斜度	BBT40/HSKA63
主軸轉速	20000rpm
主軸形式	Built-in
主軸功率	25kW/35kW
主軸扭力	85/120 Nm
<b>進給</b>	
(X/Y/Z) 快送速度	32/32/32 m/min
(X/Y/Z) 切削速度	16 m/min
A軸最大旋轉速度	50rpm
C軸最大旋轉速度	80rpm
A軸扭力	1040Nm x2/ 2080Nm x2
C軸扭力	1040Nm/ 2080Nm
A軸緊鎖力	3200 Nm X2
C軸緊鎖力	3200Nm
<b>自動換刀系統</b>	
刀庫	64/96/120支
換刀方式	Drum driven by AC servo motor
最大刀徑(無相鄰刀刀徑)	100 (125mm)
最大刀重	7kg
最大刀長	300mm
<b>切削液系統</b>	
水箱容量	350L
冷卻幫浦	380V/50Hz 1.08kW 2kg/cm <sup>2</sup> -100L/min 380V/60Hz 1.62kW 3.2kg/cm <sup>2</sup> -100L/min
水槍幫浦	380V/50Hz 0.85kW 2kg/cm <sup>2</sup> -67L/min 380V/60Hz 1.27kW 3kg/cm <sup>2</sup> -67L/min
中心出水幫浦	20bar (380V/50Hz 2.2kW/60Hz 4.0kW) 50bar (380V/50Hz 5.5kW/60Hz 4.0kW) 70bar (380V/50/60Hz 5.5kW)
排屑機	雙捲式 380V/50/60Hz 0.2kW x2 履帶式(向後) 380V/50/60Hz 0.2kW
<b>其他要項</b>	
動力消耗	45 kVA
機台尺寸(含可旋轉操作箱)	4963x2240x3395 (64T)
機台重量	14000kg

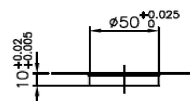
# D-700外型尺寸



# D-700工作台尺寸



T槽尺寸  
Width of T-Slot



旋轉中心孔尺寸  
Center-hole Diameter

## D700工作台尺寸

