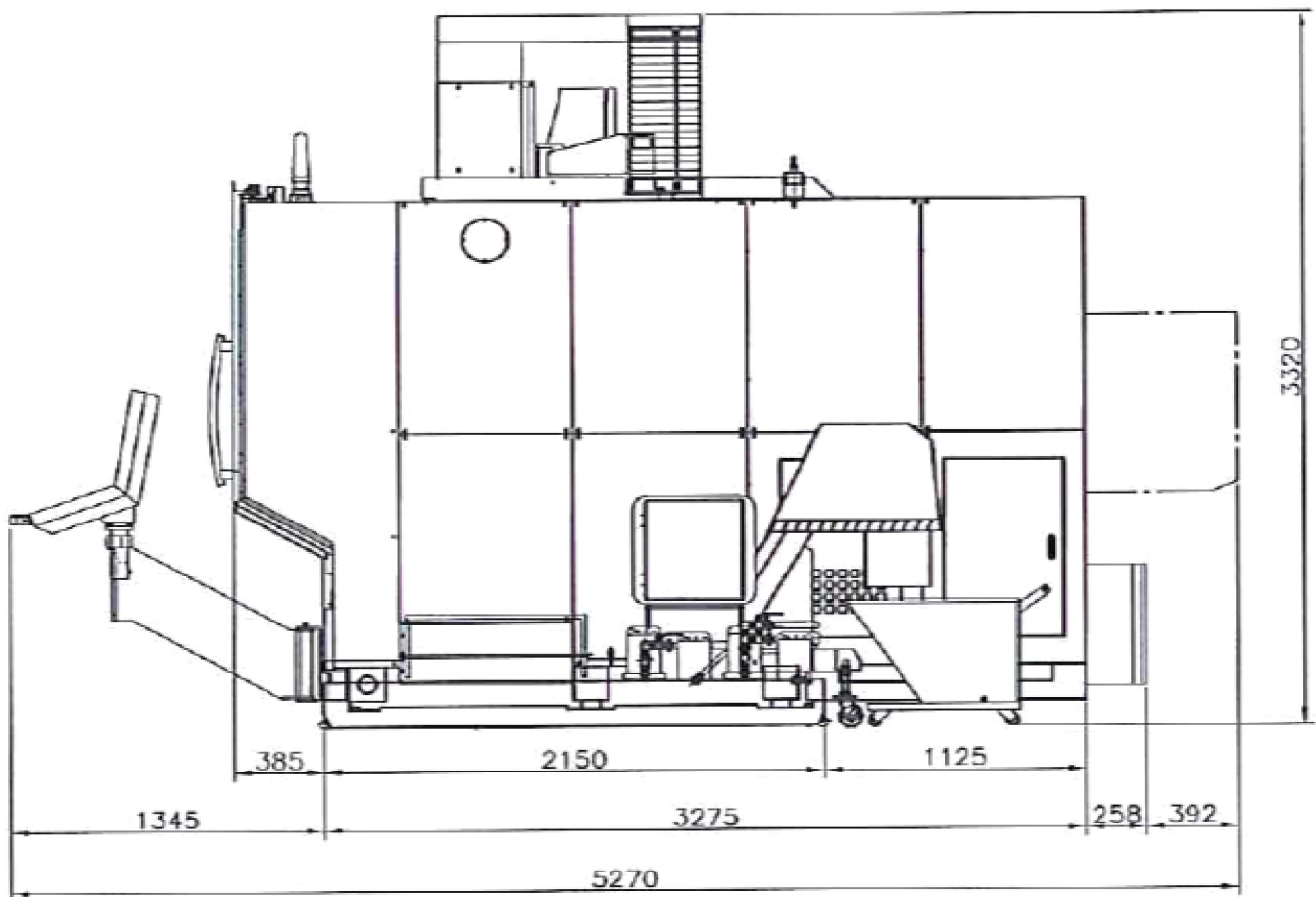
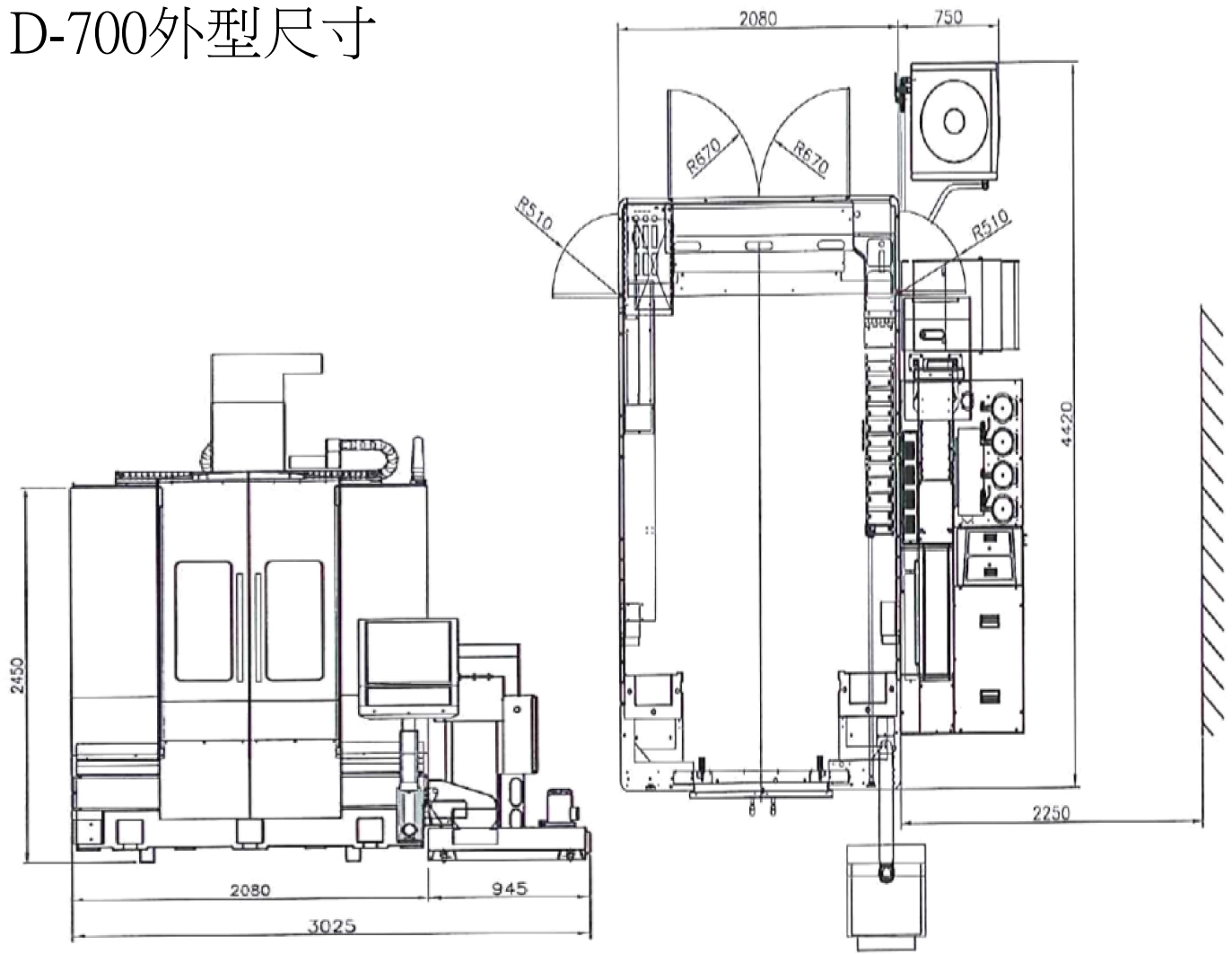


## D系列五轴加工中心机-D-700

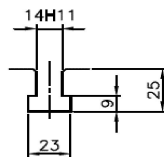
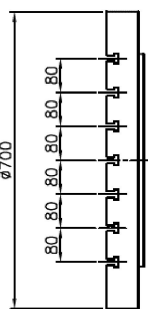
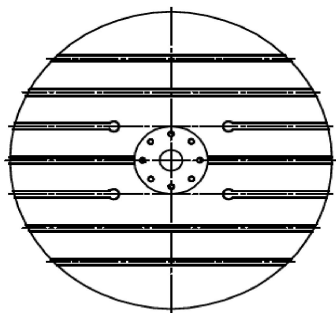


<b>型号</b>	D-700
	双驱动工作台
<b>工作台</b>	
工作台尺寸	Ø700mm
T型沟	14H11 x 7
最大工件尺寸	Ø650 x H500 mm
工作台负载	850 kg
<b>行程</b>	
X轴行程	650mm
Y轴行程	835mm
Z轴行程	500mm
主轴鼻端至工作台	150~650 mm
A轴旋转角度	+120°~-120°
C轴旋转角度	360°
X/Y/Z轴 定位精度	0.010 mm
X/Y/Z轴 重复精度	0.006 mm
A/C轴 定位精度	10 arc-sec
A/C轴 重复精度	5 arc-sec
<b>主轴</b>	
主轴端孔斜度	BBT40/HSKA63
主轴转速	20000rpm
主轴形式	Built-in
主轴功率	25kW/35kW
主轴扭力	85/120 Nm
<b>进给</b>	
(X/Y/Z) 快送速度	32/32/32 m/min
(X/Y/Z) 切削速度	16 m/min
A轴最大旋转速度	50rpm
C轴最大旋转速度	80rpm
A轴扭力	1040Nm x2/ 2080Nm x2
C轴扭力	1040Nm/ 2080Nm
A轴紧锁力	3200 Nm X2
C轴紧锁力	3200Nm
<b>自动换刀系统</b>	
刀库	64/96/120支
换刀方式	Drum driven by AC servo motor
最大刀径(无相邻刀径)	100 (125mm)
最大刀重	7kg
最大刀长	300mm
<b>切削液系统</b>	
水箱容量	350L
冷却帮浦	380V/50Hz 1.08kW 2kg/cm <sup>2</sup> -100L/min 380V/60Hz 1.62kW 3.2kg/cm <sup>2</sup> -100L/min
水枪帮浦	380V/50Hz 0.85kW 2kg/cm <sup>2</sup> -67L/min 380V/60Hz 1.27kW 3kg/cm <sup>2</sup> -67L/min
中心出水帮浦	20bar (380V/50Hz 2.2kW/60Hz 4.0kW) 50bar (380V/50Hz 5.5kW/60Hz 4.0kW) 70bar (380V/50/60Hz 5.5kW)
排屑机	双卷式 380V/50/60Hz 0.2kW x2 履带式(向后) 380V/50/60Hz 0.2kW
<b>其他要项</b>	
动力消耗	45 kVA
机台尺寸(含可旋转操作箱)	4963x2240x3395 (64T)
机台重量	14000kg

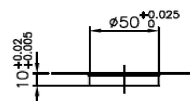
# D-700外型尺寸



# D-700工作台尺寸



T槽尺寸  
Width of T-Slot



旋轉中心孔尺寸  
Center-hole Diameter

## D700工作台尺寸

