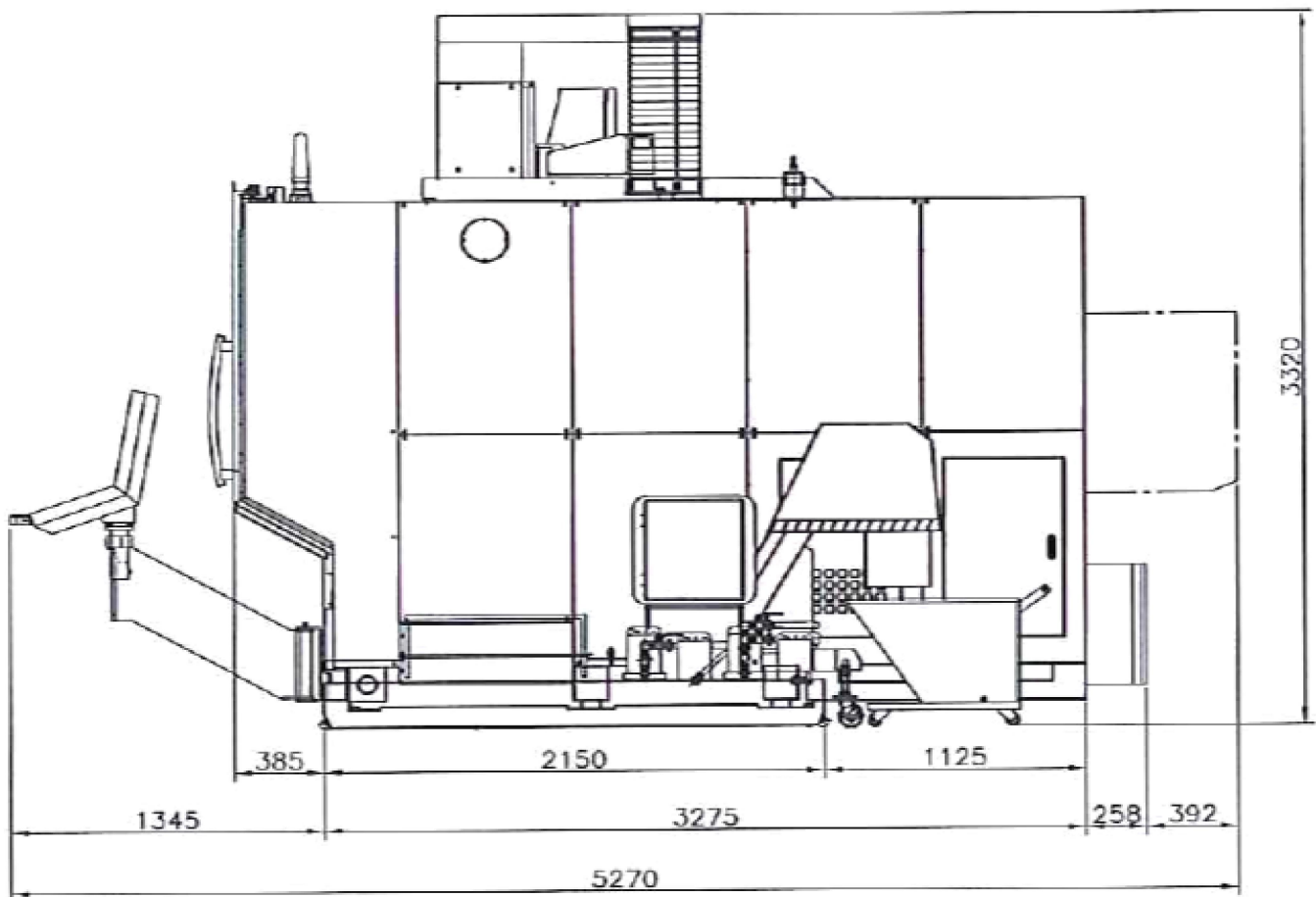
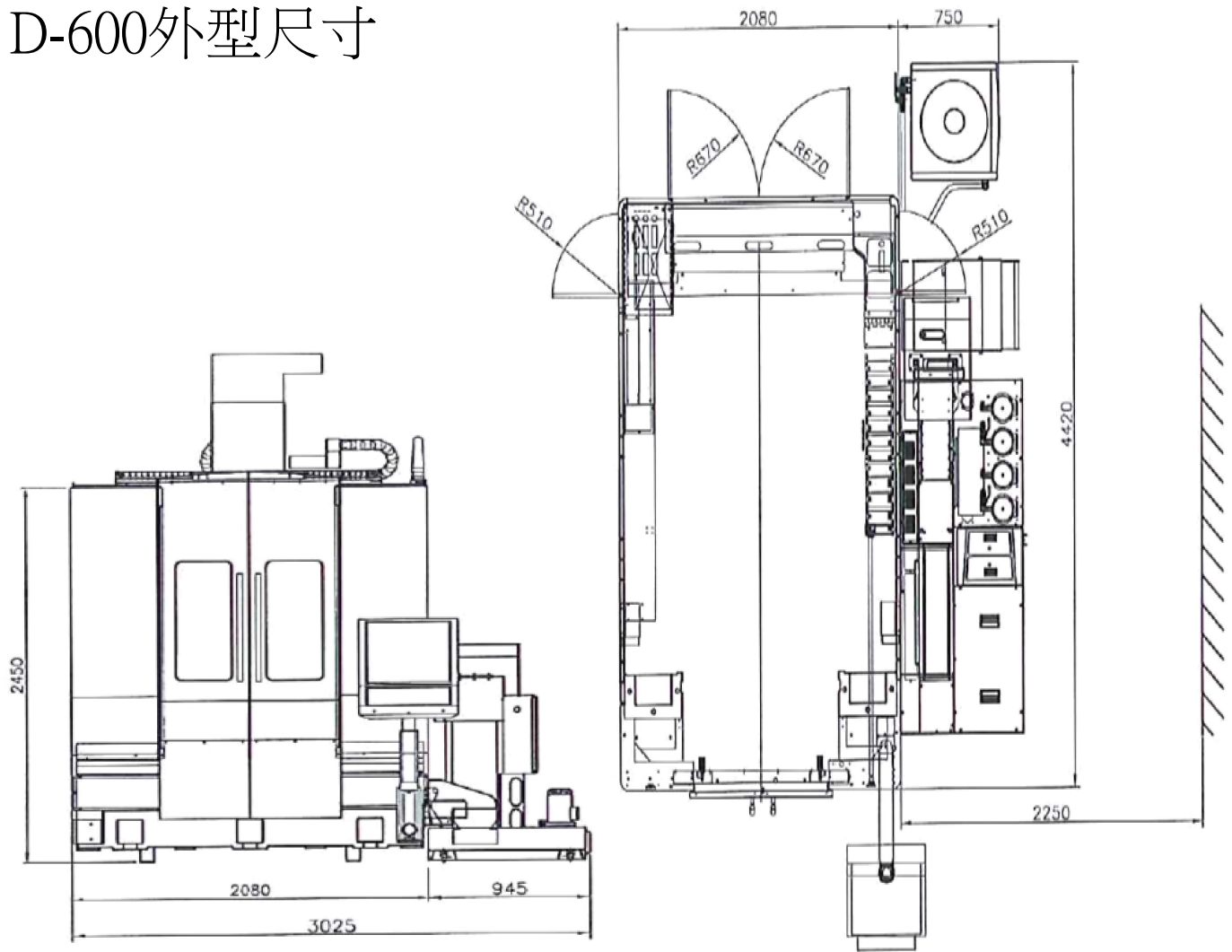


D系列五轴加工中心机-D-600

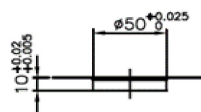
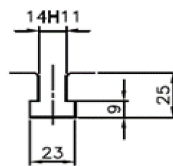
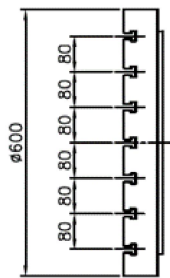
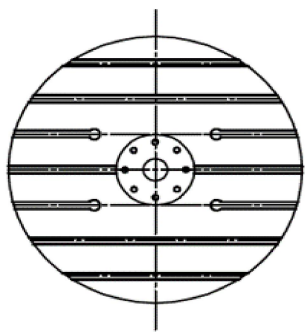


型号	D-600		
	单驱动工作台		
工作台			
工作台尺寸	Ø600mm		
T型沟	14H11 x 7		
最大工件尺寸	Ø600 x H500 mm		
工作台负载	500 kg		
行程			
X轴行程	600mm		
Y轴行程	835mm		
Z轴行程	450mm		
主轴鼻端至工作台	200~650 mm		
A轴旋转角度	+120°~-120		
C轴旋转角度	360°		
X/Y/Z轴 定位精度	0.010 mm		
X/Y/Z轴 重复精度	0.006 mm		
A/C轴 定位精度	10 arc-sec		
A/C轴 重复精度	5 arc-sec		
主轴			
主轴端孔斜度	BBT40/HSKA63		
主轴转速	20000rpm		
主轴形式	Built-in		
主轴功率	25kW/35kW		
主轴扭力	85/120 Nm		
进给			
(X/Y/Z) 快送速度	32/32/32 m/min		
(X/Y/Z) 切削速度	16 m/min		
A轴最大旋转速度	60rpm		
C轴最大旋转速度	100rpm		
A轴扭力	1040Nm/ 2080Nm		
C轴扭力	401Nm/ 800Nm		
A轴紧锁力	3200Nm		
C轴紧锁力	2000Nm		
自动换刀系统			
刀库	64/96/120支		
换刀方式	Drum driven by AC servo motor		
最大刀径(无相邻刀刀径)	100 (125mm)		
最大刀重	7kg		
最大刀长	300mm		
切削液系统			
水箱容量	350L		
冷却帮浦	380V/50Hz 1.08kW 2kg/cm ² -100L/min		
	380V/60Hz 1.62kW 3.2kg/cm ² -100L/min		
水枪帮浦	380V/50Hz 0.85kW 2kg/cm ² -67L/min		
	380V/60Hz 1.27kW 3kg/cm ² -67L/min		
中心出水帮浦	20bar (380V/50Hz 2.2kW/60Hz 4.0kW)		
	50bar (380V/50Hz 5.5kW/60Hz 4.0kW)		
	70bar (380V/50/60Hz 5.5kW)		
排屑机	双卷式 380V/50/60Hz 0.2kW x2		
	履带式(向后) 380V/50/60Hz 0.2kW		
其他要项			
动力消耗	40 kVA		
机台尺寸(含可旋转操作箱)	4963x2240x3395 (64T)		
机台重量	13500kg		

D-600外型尺寸



D-600工作台尺寸



T槽尺寸
Width of T-Slot

旋轉中心孔尺寸
Center-hole Diameter

D600工作台尺寸

