

C系列五轴加工中心机-C30-5U/5A

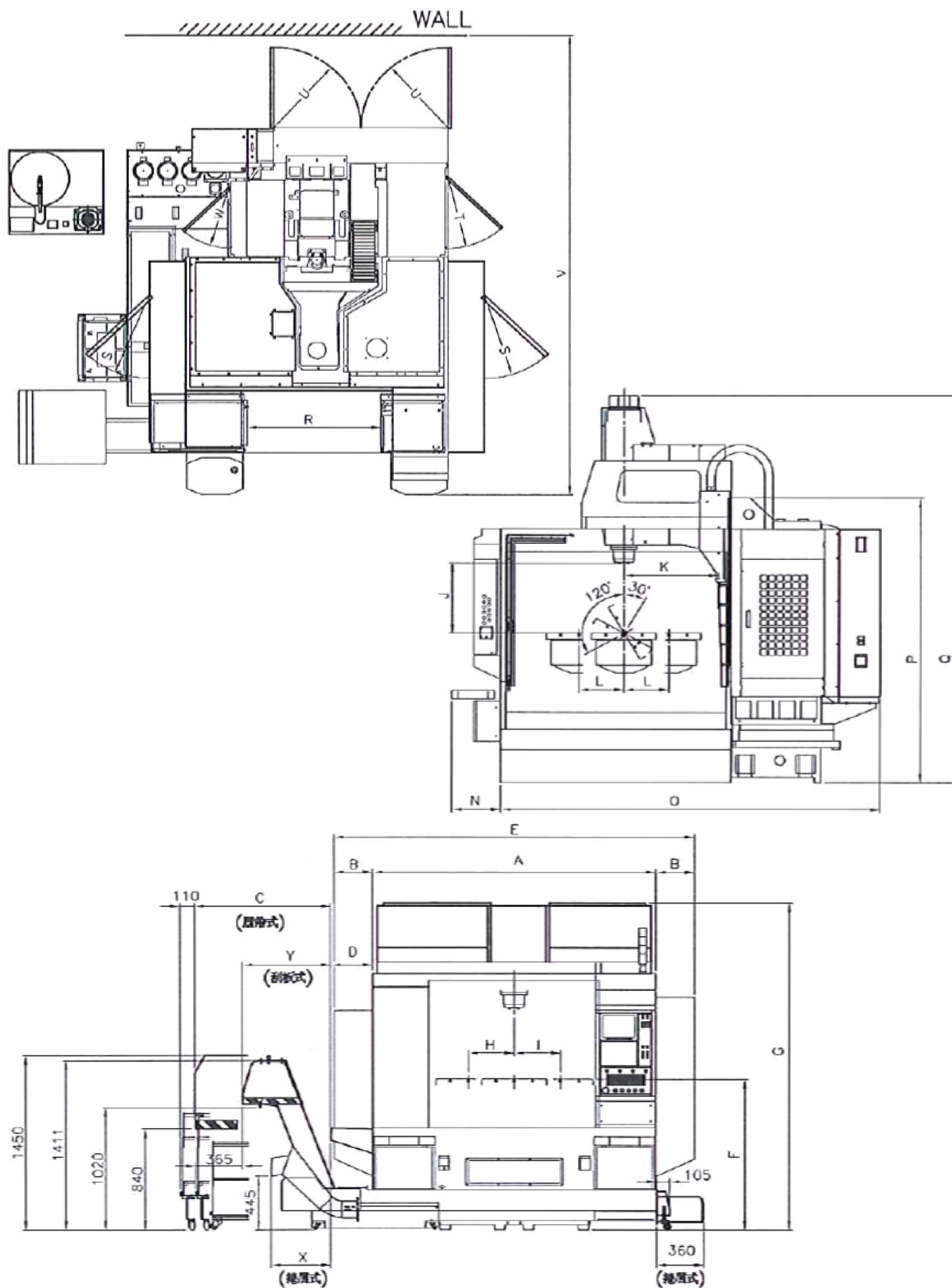


(履带排屑机为选配)

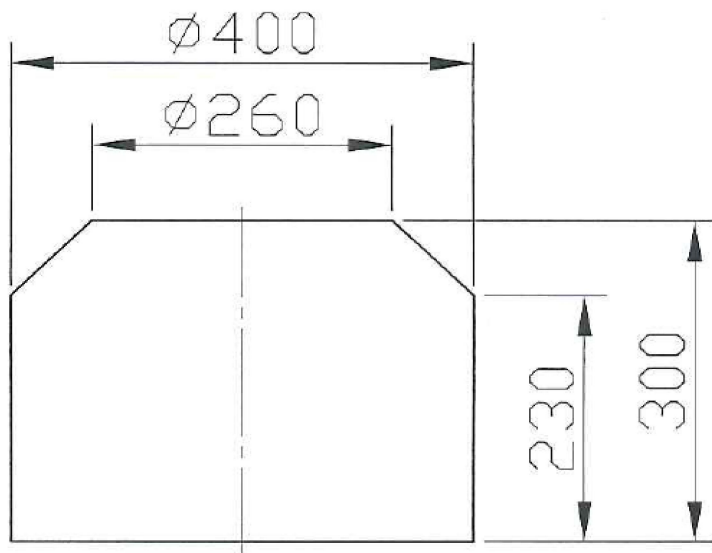
型号	C30-5U/5A
工作台	
旋转工作台	Ø320 mm
T型槽（间距x槽数）	12H7 x 4
最大工件	Ø400 x H300 mm
最大工件重量	100kg
行程	
X/Y/Z轴行程	610mm x 610mm x 510 mm
A 轴行程	+30°~-120°
C 轴行程	360°(Continuous)
主轴鼻端至工作台面距离	20~530 mm
进给	
三轴滚珠螺杆	X/Y/Z: Ø40mm/P12mm
三轴线性滑轨	X:35mm滚柱,Y/Z:45mm滚柱 <6滑块>
三轴传动方式	直结式 Direct drive
X/Y/Z轴快速速度	32/32/32 m/min
A/C轴快速速度	25 / 25 rpm/min
X/Y/Z轴加速度	3 / 3 / 3 m/s ²
X/Y/Z轴切削速度	12 m/min
A/C轴切削速度	2000° /min
主轴	
主轴端孔斜度	BBT40 / CAT40 / DIN40 / HSK-A63
主轴转速	12000rpm
主轴传动方式	直结式 Direct drive
主轴冷却	油冷
自动换刀系统	
刀库容量	30支刀
最大刀具重量	7 kg/pcs
最大刀径(无相邻刀)	Ø76mm (Ø150mm)
最大刀长	300 mm
换刀(CTC)时间	5 sec.(F)
换刀(Tool to Tool)时间	1.8 sec.(F)
选刀方式	随机记忆
切削液系统	
水箱容量	420 L
切削液泵浦	220V 60Hz 1.27kW 3kg/cm ² -67L/min
	380V 50Hz 0.85kW 2kg/cm ² -67L/min
冲屑帮浦(水枪)	220V 60Hz 1.27kW 3kg/cm ² -67L/min
	380V 50Hz 0.85kW 2kg/cm ² -67L/min
切削输送机马达	220V 60Hz 0.2kW x2 / 0.4kW (卷式/标配) x1
	380V 50Hz 0.2kW x2 / 0.4kW (卷式/标配) x1
其他要项	
动力消耗	30 kVA
空压需求	6kg/cm ² (0.6MPa)
机器重量	8200kg

C30外型尺寸

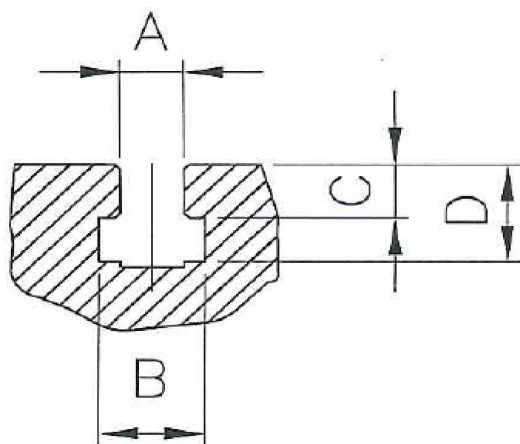
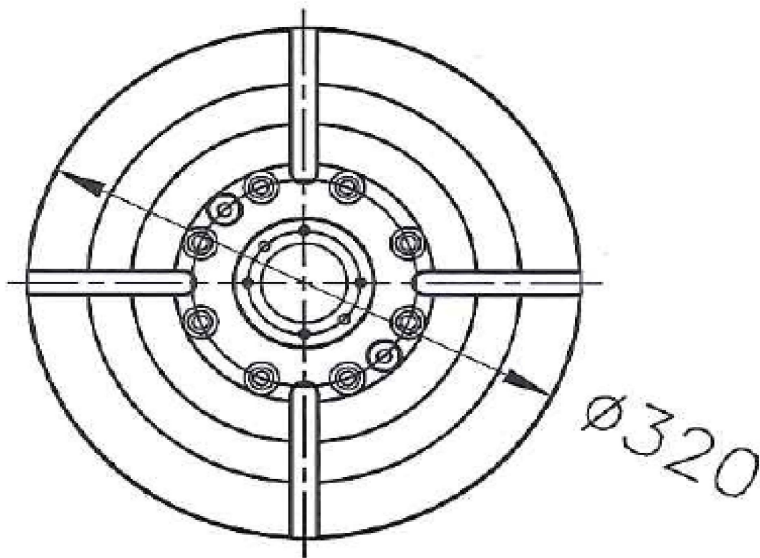
MODEL	A	B	C	D	E	F	G	H	I	J	K	L
C30	2180	70	1055	325	2320	1175	2580	305	305	20~530	630	305
MODEL	N	O	P	Q	R	S	T	U	V	W	X	Y
C30	380	2800	2352	3050	1080	R744	R645	R750	4050	R545	425	685



C30最大加工尺寸



C30盘面尺寸



T型溝詳圖

MODEL	A	B	C	D
C30	12H7	20	11	20

C30加工区域

