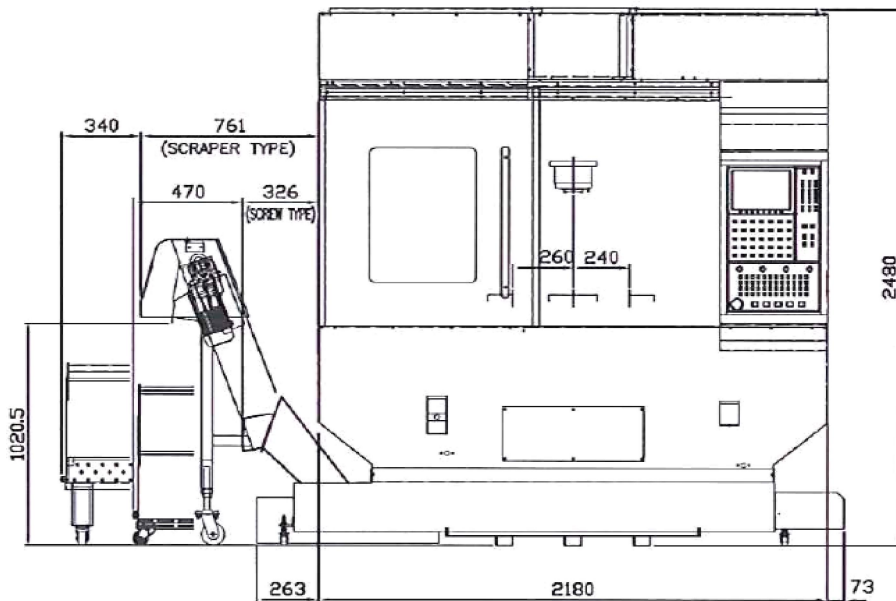
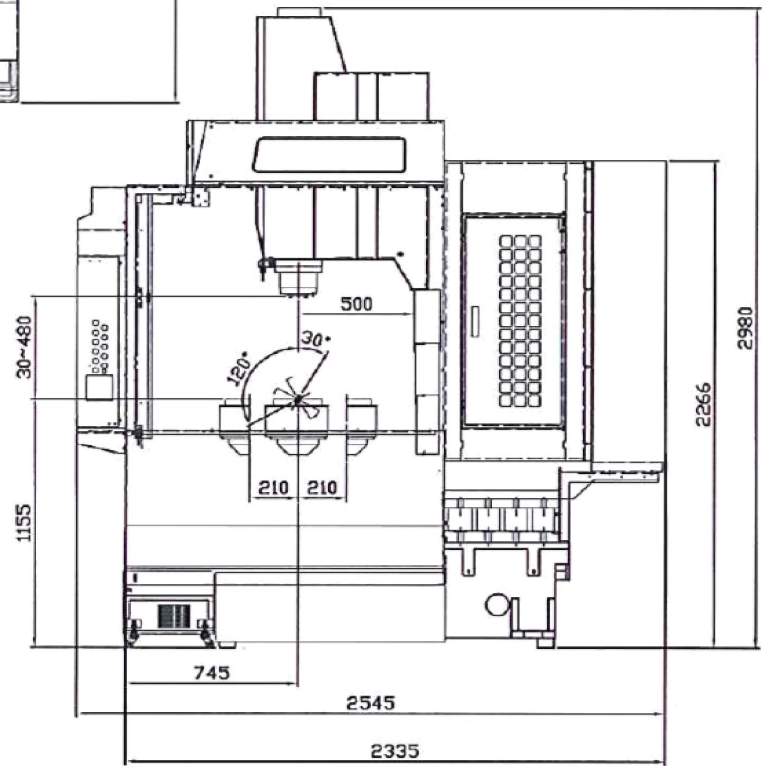
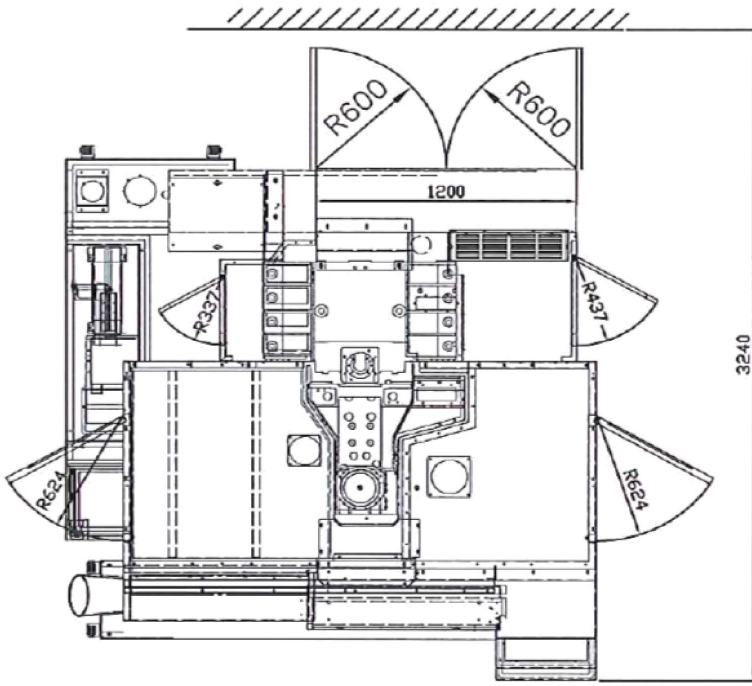


C系列五轴加工中心机-C20-5U/5A

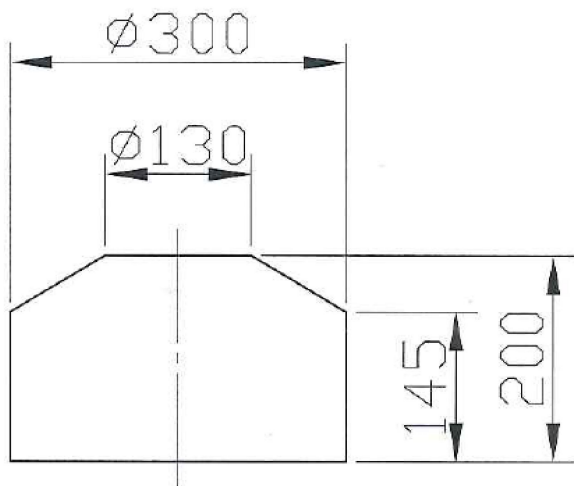


型号	C20-5U/5A
工作台	
旋转工作台	Ø210 mm
T型槽（间距x槽数）	12H7 x 4
最大工件	Ø300 x H200 mm
最大工件重量	75kg
行程	
X/Y/Z轴行程	500mm x 420mm x 450 mm
A 轴行程	+30°~-120°
C 轴行程	360°(Continuous)
主轴鼻端至工作台面距离	30~480mm
进给	
三轴滚珠螺杆	X/Y:Ø36mm/P12mm Z:Ø40mm/P12mm
三轴线性滑轨	X:30mm滚柱<4滑块>, Y/Z:35mm滚柱<6滑块>
三轴传动方式	直结式 Direct drive
X/Y/Z轴快速速度	32/32/32 m/min
A/C轴快速速度	22.2/33.3 rpm/min
X/Y/Z轴加速度	3 / 3 / 3 m/s ²
X/Y/Z轴切削速度	12 m/min
A/C轴切削速度	2000° /min
主轴	
主轴端孔斜度	BBT40 / CAT40 / DIN40 / HSK-A63
主轴转速	12000rpm
主轴传动方式	直结式 Direct drive
主轴冷却	油冷
自动换刀系统	
刀库容量	30支刀
最大刀具重量	7 kg/pcs
最大刀径(无相邻刀)	Ø76mm (Ø150mm)
最大刀长	250mm
换刀(CTC)时间	5 sec.(F)
换刀(Tool to Tool)时间	1.8 sec.(F)
选刀方式	随机记忆
切削液系统	
水箱容量	300 L
切削液泵浦	220V 60Hz 0.96kW 2kg/cm ² -67L/min 380V 50Hz 0.65kW 1.3kg/cm ² -67L/min
冲屑帮浦(水枪)	220V 60Hz 0.96kW 2kg/cm ² -67L/min 380V 50Hz 0.65kW 1.3kg/cm ² -67L/min
切削输送机马达	220V 60Hz 0.2kW x2 / 0.2kW (卷式/标配) x1 380V 50Hz 0.2kW x2 / 0.2kW (卷式/标配) x1
其他要项	
动力消耗	25 kVA
空压需求	6kg/cm ² (0.6MPa)
机器重量	5500kg

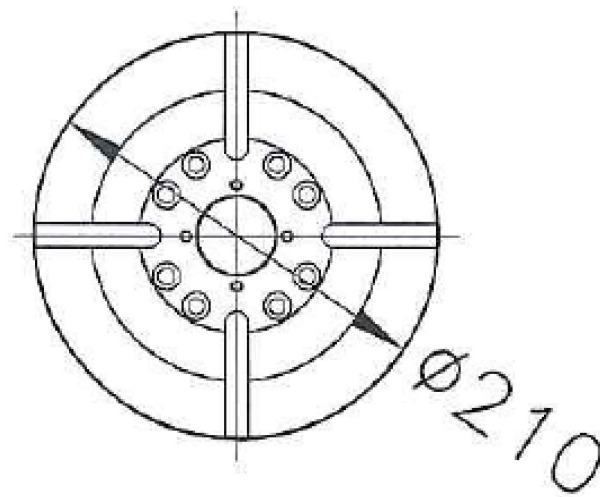
C20外型尺寸



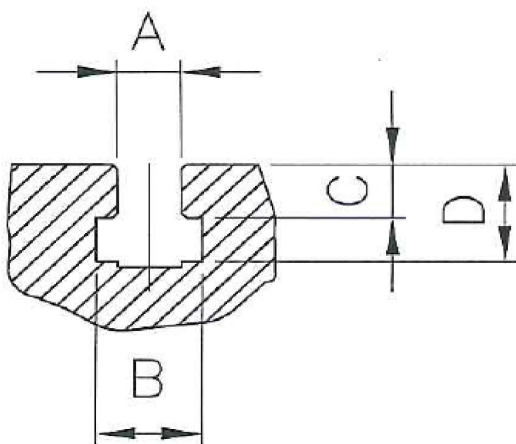
C20最大加工尺寸



C20盘面尺寸



MODEL	A	B	C	D
C20	12H7	20	11	20



T型溝詳圖