



Maximart®

ISO 9001 CE / EMC
工具機專業製造廠

e

高速加工中心機

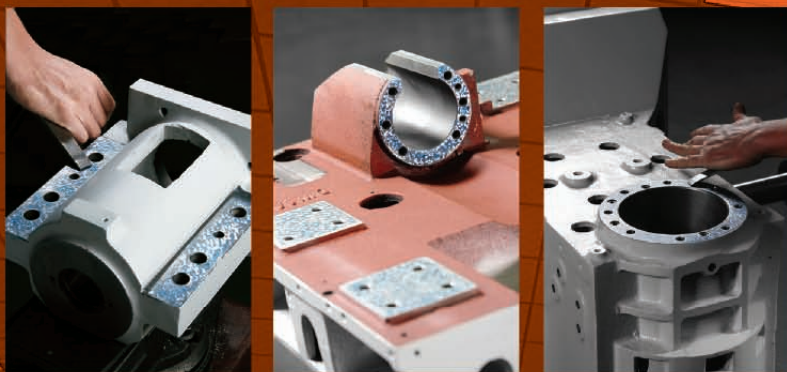
EXCELLENCE 系列

超越 期待

常準 *e* 系列

專為量產加工打造 讓投資更輕鬆

常準 *e* 系列的設計理念，就是為客戶提供更經濟、高效能的加工中心機。*e* 系列機種具有高速加工特色，可提升零件的加工效率。此外，*e* 系列具有最具競爭力的價位，以及超值性能。



精密鏟花，鉅細靡遺

主軸頭端面，螺桿支撐座面及滑塊接觸面均經鏟花處理，以提升加工精度及進給的順暢性。



全空調組裝環境

本公司所有機器完全在全空調廠房內組裝，以確保機器的長久精度。

e-500, e-500L



同步換刀系統

凸輪式換刀機構搭配同動專用主軸，並加裝有無刀偵測系統，提供同步換刀速度及穩定的換刀動作。



	e-500	e-500L
工作台尺寸：	650x400mm	850x400mm
X/Y/Z軸行程：	500x400x450mm	700x400x450mm
主軸：	12000RPM直結式, BT30	
自動換刀系統：	刀臂式30支刀	
X/Y/Z軸快速押送：	48米/分	

e-600, e-750, e-750A



刀具自動量測裝置(選配)



單邊刮板式排屑裝置(選配)



	e-600	e-750	e-750A
工作台尺寸：	750x420mm	850x432mm	850x492mm
X/Y/Z軸行程：	600x420x450mm	750x420x450mm	750x420x450mm
主軸：	10000RPM直結式, BBT40		
自動換刀系統：	刀臂式30支刀		
X/Y/Z軸快速押送：	32米/分		
排屑裝置：	前置捲式排屑裝置		

e-850, e-1000



高速、高精度 直結主軸

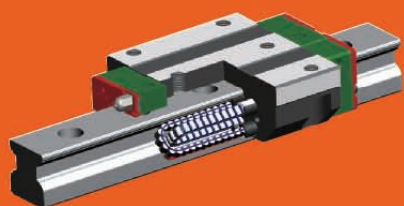
主軸設計階段經迴轉精度及熱伸長量驗證，確認符合常銘高速、高精度直結主軸特性。



Z軸不需任何配重平衡。大功率的Z軸馬達，有助於Z軸之進給速度及定位精度。

	e-850	e-1000
工作台尺寸：	1000x520mm	1100x520mm
X/Y/Z軸行程：	850x520x610mm	1000x520x610mm
主軸：	10000RPM直結式, BBT40	
自動換刀系統：	刀臂式30支刀	
X/Y/Z軸快速押送：	32米/分	
排屑裝置：	前置捲式排屑裝置	

e-1100, e-1300 e-1100y+, e-1300y+



滾柱型線性滑軌

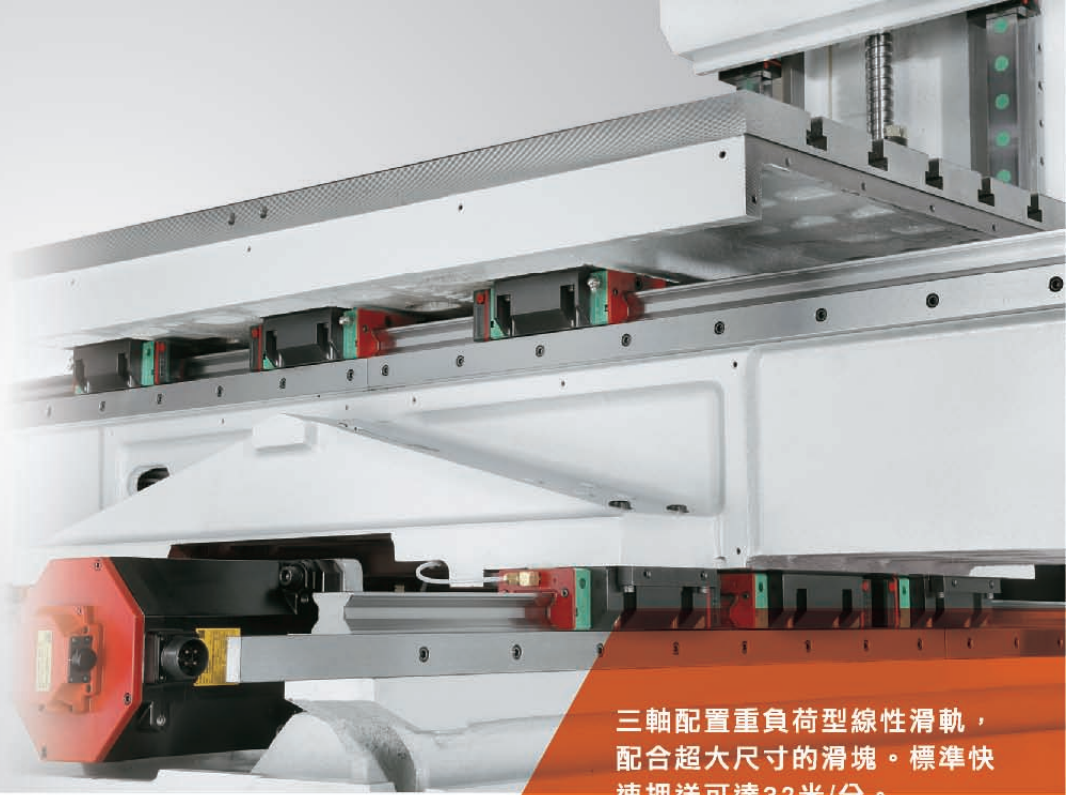
e-750A/850/1000/1100/1300/1100y+
/1300y+之X, Y, Z配置滾柱型線性滑軌。



	e-1100	e-1300	e-1100y+	e-1300y+
工作台尺寸：	1250x610mm	1400x610mm	1250x610mm	1400x610mm
X/Y/Z軸行程：	1100x610x610mm	1300x610x610mm	1100x710x610mm	1300x710x610mm
主軸：	10000RPM直結式, BBT40			
自動換刀系統：	刀臂式30支刀			
X/Y/Z軸快速押送：	32米/分			
排屑裝置：	前置履帶式排屑裝置			



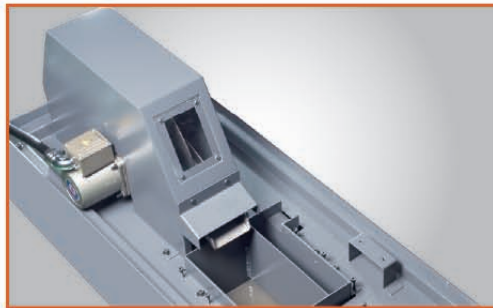
主軸中心出水-20bar
(選配)



三軸配置重負荷型線性滑軌，
配合超大尺寸的滑塊。標準快
速押送可達32米/分。



主軸中心出水
-50/70bar旋風過濾水箱
(選配)



圓盤式油水分離裝置
(選配)



整合第四軸線盒設計
-歐規模組(選配)



刀庫-運動場型48/60支刀
(選配)

(e-850/1000/1100/1300/1100y+/
1300y+)



側邊沖屑裝置
(選配)



主軸獨立環噴裝置(選配)

主軸鼻端裝有8個沖屑噴嘴，提供
強力、大流量的沖屑效果。

(e-750A/850/1000/1100/1300
/1100y+/1300y+)

全數位CNC控制器/AC伺服系統



發那科
Oi-MF Plus



三菱
M80



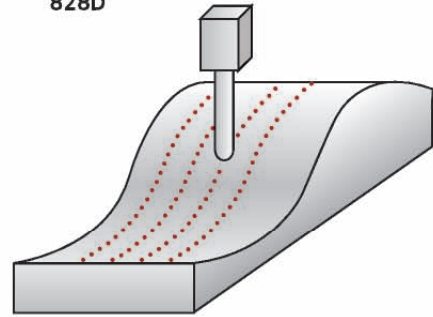
西門子
828D



海德漢
TNC 620 HSCI
TNC 640 HSCI



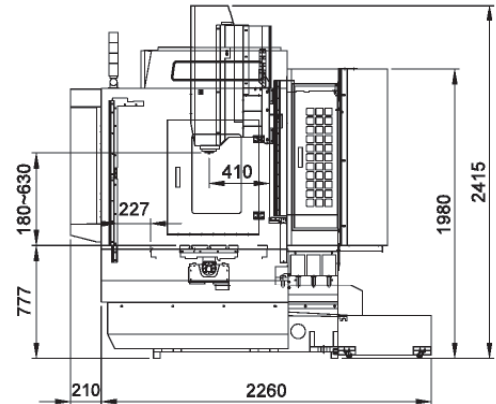
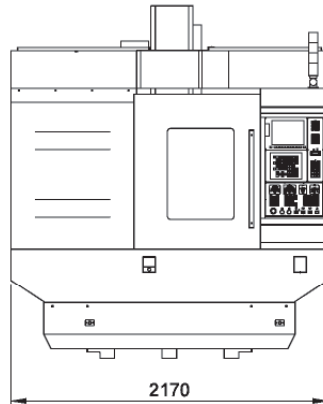
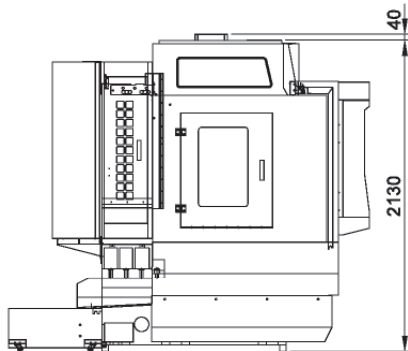
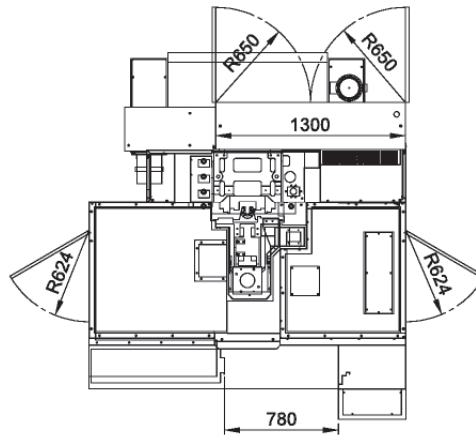
電子手輪(MPG)使操作更方便



高速/高精度控制
(全機種)

e-500, e-500L

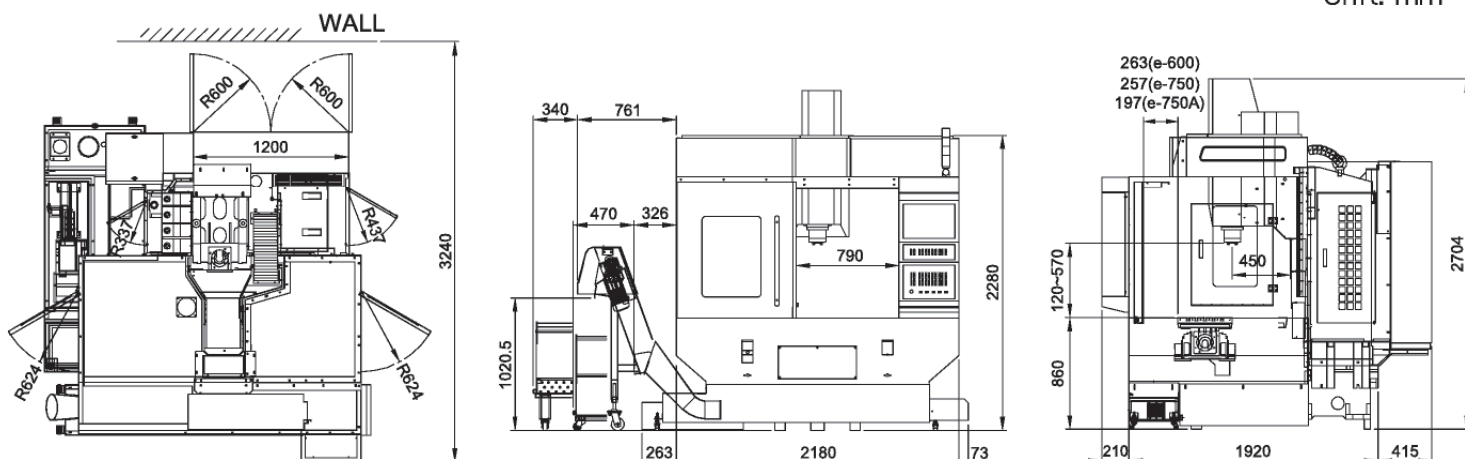
Unit: mm



機器外觀尺寸圖

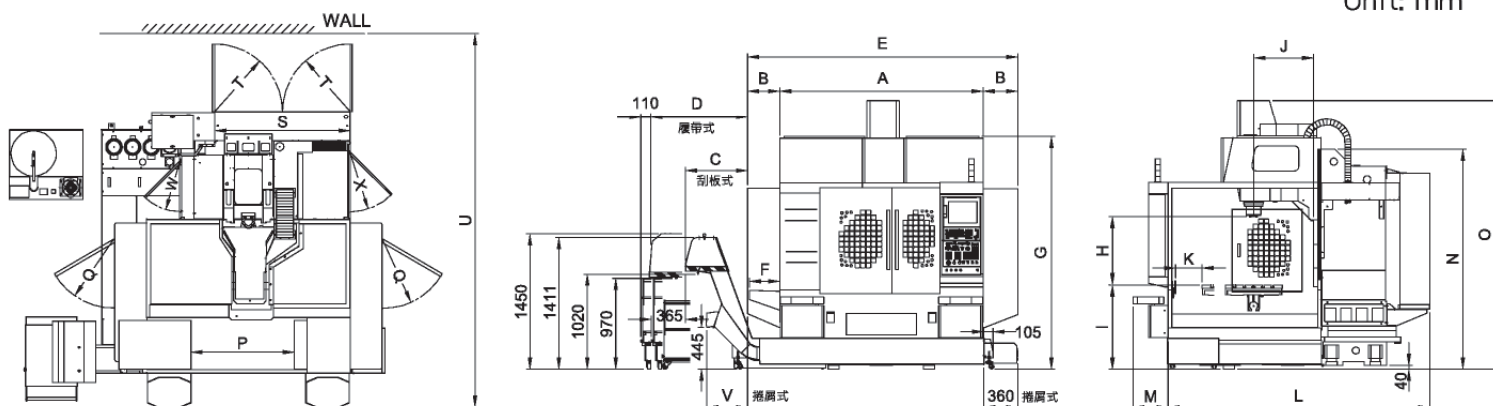
e-600, e-750, e-750A

Unit: mm



e-850, e-1000, e-1100, e-1300, e-1100y+, e-1300y+

Unit: mm



編號 機型	A	B	C	D	E	F	G	H	I	J	K	L
e-850	2180	135	854	1165	2450	325	2487 (2747)	130~740 (160~990)	890	585	260~780	2735
e-1000		300	693	1005	2780							
e-1100		345	651	1035	2870							
e-1300		530	687		3240							
e-1100y+		345	651		2870							
e-1300y+		530	687	3240	160~770 (190~1020)			900				

編號 機型	M	N	O	P	Q	S	T	U	V	W	X
e-850	380	2352 (2602)	2927 (3177)	1080	624	1450	R725	4000	680	R545	R645
e-1000									520		
e-1100									470		
e-1300		290									
e-1100y+		470									
e-1300y+		290									

機器規格

機型	e-500	e-500L	e-600	e-750	e-750A
工作台					
工作台尺寸	650x400mm	850x400mm	750x420mm	850x432mm	850x492mm
T型槽	14mm x 3 x 125mm		14mm x 5 x 65mm		18mm x 5 x 100mm
最大荷重	200kg	300kg	400kg	450kg	450kg
行程					
X/Y/Z軸行程	500x400x450mm	700x400x450mm	600x420x450mm	750x420x450mm	750x420x450mm
三軸滾珠螺桿	X/Y/Z: Ø25mm/C2		X/Y: Ø32mm/C2, Z: Ø40mm/C2		X/Y: Ø36mm/C2, Z: Ø40mm/C2
三軸線性滑軌	X軸: 25mm x 4個自潤型滑塊		X軸: 30mm x 4個自潤型滑塊		
	Y軸: 30mm x 4個自潤型滑塊		Y軸: 35mm x 4個自潤型滑塊		
	Z軸: 30mm x 6個自潤型滑塊		Z軸: 35mm x 6個自潤型滑塊		
三軸傳動方式	直結式		直結式		
主軸					
主軸端孔斜度	BT30		BBT40/ CAT40/ DIN40		
主軸轉速	60-12000rpm		60-10000rpm		
主軸冷卻	非比例式		非比例式		
主軸傳動方式	直結式		直結式		
主軸直徑	Ø45mm		Ø60mm		Ø70mm
主軸鼻端至工作台面	180-630mm		120-570mm		
主軸中心至Z軸護蓋	410mm		450mm		
進給					
切削押送速度(毫米/分)	1-12000mm/min		1-12000mm/min		
快速押送(米/分)	X/Y/Z= 48m/min		X/Y/Z= 32m/min		
自動換刀系統					
刀具數量	刀臂式30刀		刀臂式30刀		
最大刀具外徑	Ø75mm		Ø75mm		
選刀方式	雙向任意式最近距離		雙向任意式最近距離		
最大刀具重量	4kg/pc		7kg/pc		
最大刀長	200mm		250mm		
其它要項					
冷卻馬達	50Hz, 0.65kW, 1.3kg/cm ² 60Hz, 0.96kW, 2kg/cm ²		50Hz, 0.65kW, 1.3kg/cm ² 60Hz, 0.96kW, 2kg/cm ²		
水箱容量	160 Liters.		300 Liters.		
切屑輸送機馬達	(Opt. 0.2kW)		0.2kW x 1		0.2kW x 2 0.2kW x 1
空壓需求	6 kg/cm ²		6 kg/cm ²		
電力需求	15 kVA		15 kVA		20 kVA
機器重量	3000kg	3150kg	4500kg	4700kg	5000kg

● 本目錄所示機器圖片及規格尺寸，本公司保有隨時修改或變更之權利，恕不另行通知。

標準配件

- 全密閉式機器護罩
- 主軸環狀沖屑(e-500/500L除外)
- 主軸側邊吹氣噴嘴及冷卻液噴嘴(e-500/500L除外)
- 換刀前主軸吹氣
- 主軸氣幕
- 主軸油冷卻系統(非比例式)
- 三軸線性滑軌(含自潤)
- Z軸剎車馬達
- 自動潤滑系統附警示
- 停電Z軸自動上升(發那科及三菱控制器)
- 刀臂式30支刀換刀系統
- 後置水箱及濾盤裝置(e-500/500L)
- 前置捲式排屑裝置(e-600/750/750A/850/1000)
- 前置履帶式排屑裝置(e-1100/1300/1100y+/1300y+)
- 機台清洗氣槍、水槍
- 膠合強化安全玻璃視窗
- 剛性攻牙
- 自動睡眠斷電系統
- 電氣箱熱交換器
- 三色警示燈
- LED燈照明裝置(1組)(e-500/500L/600/750/750A)
- LED燈照明裝置(2組)(e-850/1000/1100/1300/1100y+/1300y+)
- 水平螺柱及墊塊
- 操作手冊及零件表
- 工具箱及工具

	e-850	e-1000	e-1100	e-1300	e-1100y+	e-1300y+
	1000x520mm	1100x520mm	1250x610mm	1400x610mm	1250x610mm	1400x610mm
m	18mm x 5 x 100mm		18mm x 5 x 100mm		18mm x 5 x 100mm	
	700kg		900kg		900kg	
	850x520x610mm	1000x520x610mm	1100x610x610mm	1300x610x610mm	1100x710x610mm	1300x710x610mm
/C2	X/Y/Z: Ø40mm/C2		X/Y/Z: Ø40mm/C2		X/Y/Z: Ø40mm/C2	
	X軸: 35mm x 6個自潤型滑塊		X軸: 45mm x 6個自潤型滑塊		X軸: 45mm x 6個自潤型滑塊	
	Y軸: 45mm x 4個自潤型滑塊		Y軸: 45mm x 6個自潤型滑塊		Y軸: 45mm x 6個自潤型滑塊	
	Z軸: 45mm x 6個自潤型滑塊		Z軸: 45mm x 6個自潤型滑塊		Z軸: 45mm x 6個自潤型滑塊	
	直結式		直結式		直結式	
	BBT40/ CAT40/ DIN40		BBT40/ CAT40/ DIN40		BBT40/ CAT40/ DIN40	
	60-10000rpm		60-10000rpm		60-10000rpm	
	非比例式		非比例式		非比例式	
	直結式		直結式		直結式	
	Ø70mm		Ø70mm		Ø70mm	
	130-740mm		120-730mm		160-770mm	
	585mm		630mm		740mm	
	1-12000mm/min		1-12000mm/min		1-12000mm/min	
	X/Y/Z= 32m/min		X/Y/Z= 32m/min		X/Y/Z= 32m/min	
	刀臂式30刀		刀臂式30刀		刀臂式30刀	
	Ø75mm		Ø75mm		Ø75mm	
	雙向任意式最近距離		雙向任意式最近距離		雙向任意式最近距離	
	7kg/pc		7kg/pc		7kg/pc	
	300mm		300mm		300mm	
	50Hz, 0.85kW, 2kg/cm ²		50Hz, 0.85kW, 2kg/cm ²		50Hz, 0.85kW, 2kg/cm ²	
	60Hz, 1.27kW, 3kg/cm ²		60Hz, 1.27kW, 3kg/cm ²		60Hz, 1.27kW, 3kg/cm ²	
	420 Liters.		420 Liters.		420 Liters.	
x 1	0.2kW x 2 0.4kW x 1		0.2kW x 2 0.4kW x 1		0.2kW x 2 0.4kW x 1	
	6 kg/cm ²		6 kg/cm ²		6 kg/cm ²	
	20 kVA		25 kVA		25 kVA	
	7300kg	7500kg	8000kg	8350kg	8200kg	8500kg

選購配件

- 主軸冷卻系統，精密型(比例式)
- 刀臂式運動場型48/60支刀，換刀系統附快速換刀裝置 (e-850/1000/1100/1300/1100y+/1300y+)
- 主軸中心出水(20bar或50bar或70bar)
- 第四軸AC伺服模組(附接線/接頭/驅動器/馬達/PLC)
- 第四軸CNC分度盤
- 刀具自動量測裝置
- 工件量測裝置
- 後置刮板式排屑裝置(e-500/500L)
- 前置刮板式排屑裝置(e-600/750/750A)
- 前置刮板式或履帶式排屑裝置 (e-850/1000/1100/1300/1100y+/1300y+)
- 集屑車
- 三軸光學尺，解析度0.1μm (e-500/500L除外)
- 圓盤式油水分離裝置
- 主軸獨立環噴裝置 (e-500/500L除外) (e-750A/850/1000/1100/1300/1100y+/1300y+)
- 側邊沖屑裝置
- 部份機種可選配THK線性滑軌
- 12000/15000rpm直結式主軸 (e-600/750/750A/850/1000/1100/1300/1100y+/1300y+)
- Z軸行程830mm (e-850/1000/1100/1300/1100y+/1300y+)



www.champmill.com.tw

常銘實業股份有限公司 CHAMPMILL PRECISION LTD.

427台中市潭子區豐興路二段龍興巷23-1號

23-1, Lung Hsing Lane, Sec2, Feng Hsing Rd., Tan Tsu Dist, Taichung, Taiwan.

TEL: 886-4-2538-0166 Fax: 886-4-2538-1920 E-mail: sales@champmill.com.tw